

La línea completa de  
consumibles dentales

maquira®





## Maquira: mucho más que 20 años de historia

Maquira se fundó hace 20 años, pero nuestra historia empezó mucho antes. En 1976, antes incluso de que yo naciera, mi padre empezó a vender productos dentales, y por lo tanto crecí y trabajé en el mundo de los productos dentales. Estudiando y analizando las necesidades y oportunidades del mercado, en el año 2000 empecé a fabricar lo que sería el primer producto de Maquira: la caja para aparato móvil.

Desde entonces, Maquira no ha dejado de crecer hasta convertirnos en Maquira Dental Group: un grupo con cuatro marcas y más de 450 productos. Nuestro compromiso diario es centrarnos en lo esencial: ofrecer una cartera completa, ofrecer las mejores soluciones dentales y servir a todos los clientes con excelencia. Invertimos constantemente en el desarrollo de nuevos productos, tecnología y expansión para convertirnos en la mayor empresa de América Latina en soluciones digitales, biomateriales y consumibles dentales.

### Inspirar sonrisas saludables

Nuestro propósito es inspirar sonrisas saludables. Tenemos en mente lo que queremos aportar y, para conseguirlo, las marcas Maquira, Makertech, Hemospon y BM4 cuentan con líneas completas de soluciones en consumibles, odontología digital, biomateriales, composites y alta estética. Las instalaciones de fabricación de Maquira Dental Group están en constante crecimiento para que podamos desarrollar y producir productos innovadores que satisfagan las crecientes necesidades del mercado. Desde accesorios hasta impresión 3D, no sólo buscamos la innovación, sino que mantenemos nuestro compromiso de ofrecer productos seguros, eficaces y de alta calidad.



Antonio Leme Junior  
Fundador y Presidente



### ACCESORIOS PARA CONSULTORIO

- 09 Abritec
- 09 Retractor Expandex
- 10 Retractor en U
- 10 Retractor en V
- 11 Retractor Flex
- 11 Arco de Ostby
- 12 Arco de Ostby Flexible
- 12 Arco de Young
- 13 Banda Matriz
- 13 Cuña Anatómica
- 14 Bandeja Odontológica
- 15 Fresero
- 16 Espátula Plástica
- 16 Abrazadera Rubber Dam
- 17 Ionomix
- 17 Marcador de Instrumentos
- 18 Maqspray 100 mL
- 18 Maquira Spray 200 mL
- 19 Matriz Universal
- 21 Cubeta para Aclaramiento
- 21 Pin Maquira
- 22 Super Carbon
- 22 Porta Amalgama Maquira
- 23 Pote Dappen
- 23 Prendedor de Servilletas
- 24 Regla Endodóntica
- 24 Tamborel
- 25 Precision
- 27 Taza de Goma
- 27 Tira Abrasiva de Acero Airon
- 28 Tira de Lija de Poliéster Airon
- 28 Tira de Poliéster Airon

### BIOSEGURIDAD

- 31 Bioindicador 8 Horas
- 32 Bioindicador 24 Horas

### CEMENTOS

- 35 Applic Restaurador Provisional
- 36 Cemento de Zinc
- 37 Cemento Resinoso Dual Force
- 38 Obtur

### CIRUGÍA Y PERIODONCIA

- 41 Bolsa Térmica Caliente y Fria
- 41 Cemento Quirúrgico
- 42 Hemoliq
- 42 Hemopare
- 43 Provisory
- 44 Provisory NE
- 45 Pericem
- 46 Eyector Quirúrgico
- 46 Eyector Odontológico con Colector de Huesos

### DENTÍSTICA Y ESTÉTICA

- 49 Ácido Gel 5% Fluorhídrico
- 49 Ácido Gel 10% Fluorhídrico
- 50 Acido Gel 37% Fosfórico
- 50 Bond 2.1
- 51 Applic Flow
- 52 Applic Resina Compuesta
- 53 Diamond Universal
- 54 Fiber Post
- 55 longlass C
- 56 longlass R
- 57 longlass Photo
- 59 Master Temp
- 60 Maxdam
- 60 Silano

### ENDODONCIA

- 63 Clorhexidina Gel y Solución
- 64 E.D.T.A Trisódico Gel y Solución
- 65 Eucaliptol
- 65 Aceite de Naranja
- 66 Endo Ice
- 67 Endosealer
- 68 Endosealer Premium
- 69 Endosealer Plus
- 71 MTA Maquira
- 73 Eugenol
- 73 Formocresol
- 74 Fill Canal
- 75 Hidrox-cal
- 76 Hydcal
- 77 Hidróxido de Calcio P.A.
- 77 Yodoform
- 78 Paramonoclorofenol Alcanforado
- 78 Óxido de Zinc
- 79 Stop de Silicona
- 79 Tricresol Formalina

### MATERIAL PARA MOLDEO

- 83 Algi-gel Alginato
- 84 Flex-sil
- 85 Impression AD
- 87 Impression Bite
- 88 Impression Die
- 89 Inyector de Elastómero
- 89 Cubeta Plástica Maquira
- 90 Retractor

### ORTODONCIA

- 93 Bite
- 94 Caja para Aparato Móvil
- 95 Caja para Elástico
- 95 Cera Ortodóntica
- 96 Pasa Hilo
- 96 Embalaje para Elástico
- 97 Fix
- 98 Fix Comfort
- 99 Fix LV
- 100 Maquinox

### PREVENCIÓN Y PROFILAXIS

- 103 Bicarbonato Airon
- 104 Flúor Gel Neutro
- 104 Flúor Maquira
- 104 Max Seal Blanco Opaco
- 104 Max Seal Matizado
- 105 Pasta Profiláctica
- 105 Piedra Pómez
- 106 Visucarie
- 106 Visuplac

### RADIOLOGÍA

- 109 Posicionador Cone
- 110 Posicionador Cone Endo +
- 111 Cartón de Rayos X

maquira®



Categoría

ACCESORIOS PARA  
CONSULTORIO

Organización y practicidad para el uso diario  
en el consultorio dental.

## Abritec

Abrebocas



Los abrebocas Abritec encajan perfectamente entre las arcadas superior e inferior del paciente, proporcionando un mayor confort al mantener la boca abierta durante más tiempo, facilitando el trabajo de los profesionales.

### Indicación:

- Ayudar a mantener abierta la boca del paciente durante los procedimientos dentales.

Desarrollado en silicona

Autoclavable 121 °C

### Presentaciones:

- Azul - 2 unidades (1 un. Adulto y 1 un. Niños)
- Rosa - 2 unidades (1 un. Adulto y 1 un. Niños)

REG. ANVISA N°: 80322400033

## Retractor Expandex

Retractor lateral para labios y mejillas



El retractor ayuda a abrir los labios, facilitando diversos procedimientos en odontología. Posee un diseño moderno, cómodo y seguro para el uso del paciente.

### Indicación:

- Ayuda con fotografías intraorales de dientes posteriores, adhesión de brackets, profilaxis, aplicación de flúor y restauraciones adhesivas.

Tamaños: Adulto y Niños

Autoclavable 121 °C

### Presentaciones:

- Autoclavable - 1 unidad (Adulto o Niños)
- Químico - 1 unidad (Adulto)

AUTOCLAVABLE: REG. ANVISA N°: 80322400034  
QUÍMICO: REG. ANVISA N°: 80322400145

## Retractor en U

Retractor lateral para labios y mejillas



El retractor ayuda a abrir los labios, facilitando diversos procedimientos en odontología. Posee un diseño moderno, cómodo y seguro para el uso del paciente.

### Indicación:

- Ayuda con fotografías intraorales de dientes posteriores, adhesión de brackets, profilaxis, aplicación de flúor y restauraciones adhesivas.

Gran alcance para las fotografías frontales

Tamaños: Adulto y Niños

Autoclavable 121 °C

### Presentaciones:

- Adulto - 2 unidades
- Niños - 2 unidades

REG. ANVISA N°: 80322400034

## Retractor en V

Retractor lateral para labios y mejillas



El retractor ayuda a abrir los labios, facilitando diversos procedimientos en odontología. Posee un diseño moderno, cómodo y seguro para el uso del paciente.

### Presentaciones:

- Adulto - 2 unidades
- Niños - 2 unidades

REG. ANVISA N°: 80322400034

## Retractor Flex


Retractor lateral para labios y mejillas



El retractor ayuda a abrir los labios, facilitando diversos procedimientos en odontología. Posee un diseño moderno, cómodo y seguro para el uso del paciente.

**Indicación:**

- Ayuda con fotografías intraorales de dientes posteriores, adhesión de brackets, profilaxis, aplicación de flúor y restauraciones adhesivas.

 **Retractor con soporte de mordida**  
Mayor comodidad para el paciente

 **Autoclavable**  
121 °C

 **Super resistente,**  
fabricado en poliacetal

 **Autoclavable**  
121 °C

**Presentaciones:**

- Medio - 1 unidad
- Grande - 1 unidad

## Arco de Ostby

Arco plástico para fijar el dique de goma



Arcos fabricados con material esterilizable, de fácil manipulación y buena resistencia, que ayudan a fijar el dique de goma y proporcionan un aislamiento absoluto del diente a tratar, evitando contaminaciones.

**Indicación:**

- Indicado para ayudar a fijar el dique de goma.

 **Super resistente,**  
fabricado en poliacetal

 **Autoclavable**  
121 °C

**Presentaciones:**

- Adulto - 1 unidad
- Niños - 1 unidad

## Arco de Ostby Flexible

Arco plástico para fijar el dique de goma



Arcos fabricados con material esterilizable, de fácil manipulación y buena resistencia, que ayudan a fijar el dique de goma y proporcionan un aislamiento absoluto del diente a tratar, evitando contaminaciones.

**Indicación:**

- Indicado para ayudar a fijar el dique de goma.

 **Facilita la toma de radiografías durante el tratamiento endodóntico**

 **Autoclavable**  
121 °C

 **Super resistente,**  
fabricado en poliacetal

 **Tamaño:**  
Adulto

**Presentaciones:**

- Adulto - 1 unidad
- Niños - 1 unidad

## Arco de Young

Arco plástico para fijar el dique de goma



Arcos fabricados con material esterilizable, de fácil manipulación y buena resistencia, que ayudan a fijar el dique de goma y proporcionan un aislamiento absoluto del diente a tratar, evitando contaminaciones.

**Presentación:**

- Adulto - 1 unidad

## Banda Matriz

Tira de acero para restauración



Promueve el contorno proximal de los dientes posteriores para la colocación de amalgama y condensación, y es lo suficientemente rígido para no despegarse durante la restauración.

### Indicación:

- Indicado para la reconstrucción de dientes posteriores.

 Tiene bordes lisos para preservar los tejidos blandos.

 Fabricada con acero inoxidable

### Presentaciones:

- 0,05 x 5 mm - 1 unidad con 50 cm
- 0,05 x 7 mm - 1 unidad con 50 cm

## Cuña Anatómica

Cuñas interdentales en madera



Cuñas de madera de varios tamaños para procedimientos restauradores con la función mecánica de adaptar la matriz y/o separar los dientes adyacentes.

### Indicación:

- Indicado para uso general en procedimientos restauradores con la función mecánica de adaptar la matriz y/o separar los dientes adyacentes.

 Con pigmento no tóxico

 Fácil manejo con pinzas

### Presentación:

- 100 cuñas surtidas

## Bandeja Odontológica

Bandeja dental para esterilizar instrumentos en autoclave.

### Indicación:

- Acomodar y organizar el instrumental durante el proceso de esterilización y/o realización de procedimientos.

 Bandejas ligeras, finas y fáciles de manejar

 Fabricado con material altamente resistente

 Autoclavable 121 °C

 Disponible en colores: Azul, rosa y blanco



### Tamaños:

- 22 x 9 x 1,5 cm
- 22 x 12 x 1,5 cm
- 22 x 17 x 1,5 cm



# Fresero



Fresero autoclavable para organizar y almacenar brocas.

**Indicación:**

- Indicado para organizar, almacenar, transportar y esterilizar fresas dentales.

**Presentaciones:**

- 01 15 CA
- 02 15 FG
- 03 15 FG & CA
- 04 15 PM
- 05 15 C. L.
- 06 FG
- 07 21 FG & CA
- 08 60 FG

 Sistema de tapa de apertura y cierre para alojar las brocas



# Espátula Plástica

Espatulación de alginato y yeso



Espátula para la manipulación de productos dentales.

 Fabricado con resinas termoplásticas

 Su forma permite una homogeneización óptima

 Fácil de limpiar gracias a su superficie lisa

 Colores Azul y Rosa

**Presentaciones:**

- Azul - 1 unidad
- Rosa - 1 unidad

# Abrazadera Rubber Dam

Abrazadera de dique de goma



Abrazaderas para la fijación del dique de goma durante la técnica de aislamiento dental absoluto de los dientes en una amplia variedad de procedimientos dentales.

 Fabricado en acero inoxidable

 Efecto memoria, no se deforma fácilmente

**Presentaciones**

- N° 00 | N° 0 | N° 1A | N° 12A | N° 13A | N° 14A | N° 14 | N° 200
- N° 201 | N° 202 | N° 203 | N° 204 | N° 205 | N° 206 | N° 207
- N° 208 | N° 209 | N° 210 | N° 211 | N° 212 | N° 212 L | N° 212 M
- N° 212 R | N° 26 | N° 27 | N° W8A - 1 unidad



## Espátula Ionomix

Espátula plástica



Espátula para la manipulación de ionómero de vidrio.

- Proporciona mayor flexibilidad en el manejo
- No oscurece el material manipulado
- No autoclavable
- Composición: Polipropileno

**Presentación:**  
• 1 unidad

## Marcador de Instrumentos

Marcador en silicona



Marcador indicado para diferenciar instrumentos en procedimientos clínicos.

- Autoclavable 121 °C
- Disponible en colores: Azul | Verde | Rojo | Plata | Blanco | Negro | Naranja | Rosa
- Viene con un estuche para organizar el producto (el estuche no es autoclavable)

**Presentaciones:**  
• Multicolores 120 unidades  
• Multicolores 60 unidades  
• Azul 60 unidades  
• Rosa 60 unidades

## Maquira Spray & Maqspray

Los lubricantes Maquira Spray (200 mL) y Maqspray (100 mL) son aceites minerales no tóxicos de baja viscosidad utilizados para el mantenimiento diario de instrumentos dentales rotativos, evitando la oxidación en cojinetes y rodamientos deslizantes.

Permite esterilizar la pieza lubricada sin perder las propiedades lubricantes y antioxidantes del aceite

Maquira Spray con boquilla de doble aplicación



**Presentaciones:**  
• Maquira Spray - Botella con 200 mL  
• Maqspray - Botella con 100 mL



# Matriz Universal

## Abrazaderas y matrices preformadas

Maquira Matriz Universal ofrece exclusivas abrazaderas y matrices preformadas desarrolladas para garantizar que el material restaurador se adapte a la anatomía natural del diente.

**Indicación:**

- Matrices preformadas, desechables, indicadas para restauraciones de clase II e incluye matrices seccionales y abrazaderas para su fijación.



El diseño de las matrices favorece el restablecimiento de la anatomía



Excelente maleabilidad con un grosor de 0,05 mm



Fácil de quitar y no se pega al composite

**Disponible en tamaños\*:**

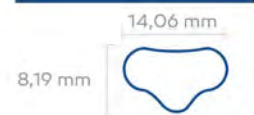
**Pequeño**



**Medio**



**Grande**

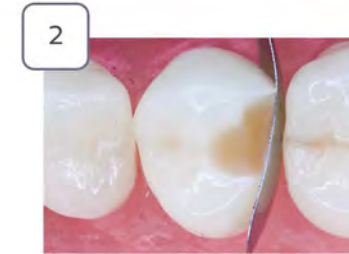


## Practicidad en el restablecimiento del punto de contacto

Paso a paso por Dr. Marcelo Alves



1 Prepare el elemento dental. Tenga cuidado de eliminar todos los ángulos agudos de la cavidad incluidos, en el esmalte sin soporte, los ángulos cavos poco profundos.



2 Posicione la matriz seleccionada (P, M o G).



3 Seleccione y utilice la cuña anatómica indicada.



4 Utilice un bruñidor para mejorar el posicionamiento de la matriz.



5 Coloque la abrazadera de fijación con los protectores de silicona.



6 Bruñir la matriz contra el diente adyacente para mejorar el rendimiento del punto de contacto.



7 Acomodación de la resina compuesta Applic en la cavidad.



8 Después de la restauración interproximal, es opcional retirar la matriz antes de completar todo el proceso. Resultado final del tratamiento.



### Abrazaderas estables y versátiles

Geometría anatómica: estabilidad total durante el procedimiento.

Gran resistencia a la presión.

Fabricadas en acero inoxidable, pueden esterilizarse en autoclave y reutilizarse.

## Cubeta para Aclaramiento



Cubeta de aclaramiento termo-moldeable.

**Indicación:**

- Indicado para la confección de cubetas individuales para la aplicación de productos aclaradores en gel.



Dispone de un soporte que facilita el proceso de moldeado



Moldeo sólo con agua caliente



Fabricado a partir de etileno acetato de vinilo

**Presentación:**

- Paquete con 2 unidades

## Pin Maquira



Perno prefabricado de resina.

**Indicación:**

- Asiste en el moldeado intrarradicular y en la elaboración de núcleos metálicos mediante la técnica directa e indirecta.



Diseño diferenciado para una mejor retención del material de moldeo



Fuerte adhesión mecánica y química a las resinas de rebasado



Resistencia ideal

**Presentación:**

- Paquete con 50 unidades

## Super Carbon



Papel carbón para registro oclusal en azul y/o rojo.

**Indicación:**

- Registrar contactos oclusales al ajustar restauraciones, piezas protésicas o superficies dentales.



Resistente a la tracción y a la humedad



El grosor de 100 µm no interfiere con la oclusión



Super Carbon Basic: Azul  
Super Carbon: Azul y Rojo

**Presentaciones:**

- Basic - 12 hojas
- Super Carbon - 12 hojas

## Porta Amalgama Maquira



El Porta Amalgama Maquira está diseñado para transportar y aplicar amalgama en el diente a restaurar.

**Indicación:**

- Ayuda en los procedimientos de restauración con amalgama.



Material plástico



Disponibles en colores: Rosa y Verde



Autoclavable 121 °C

**Presentaciones:**

- Verde - 1 unidad
- Rosa - 1 unidad

## Pote Dappen

Plástico & Silicona



El Pote Dappen es utilizado para la manipulación y envasado de productos dentales (resinas compuestas, pastas profilácticas y otros), médicos y farmacéuticos.

3 cavidades para manipulación

Autoclavable 121 °C

Disponible en colores: Rosa, verde y azul

- Presentaciones:**
- Plástico: Rosa o Azul - 1 unidad
  - Silicona: Rosa, Verde o Azul - 1 unidad

## Prendedor de Servilletas



El prendedor de servilletas es un dispositivo para fijar baberos y servilletas de pacientes.

Cadenas trenzadas y producidas en metal

No autoclavable

- Presentación:**
- Paquete con 1 unidad

## Regla Endodóntica

Plástico & Aluminio



La regla milimetrada de endodoncia se utiliza para medir limas de endodoncia.

Dimensión de la regla de plástico: 35 mm

Dimensión de la regla de aluminio: 40 mm

Regla resistente a diversos procedimientos de esterilización

- Presentación:**
- Paquete con 1 unidad

## Tamborel

Plástico, Aluminio y Repuesto



Tamborel es un producto autoclavable utilizado como soporte para limas de endodoncia.

Autoclavable 121 °C

Repuesto de tamborel en 100% poliéster

Acomoda el mayor número de limas de endodoncia

Disponible en colores: Azul y rosa


- Presentaciones:**
- Plástico o Aluminio - 1 unidad
  - Repuesto del tamborel - 50 unidades

# Precision

Sistema de inyección de materiales dentales que ayuda a insertar materiales viscosos como resinas, cementos, pastas y geles en diversos procedimientos.

### Características:

- Es capaz de alcanzar lugares de difícil acceso a través de sus punteras, de forma rápida, precisa y sin formación de burbujas.

 **Perfecto para insertar materiales:** Resinas, cementos, pastas y gel

 **Mayor precisión en la aplicación y evita las burbujas**

 **Autoclavable 121° C**

### La puntera ideal, según sus necesidades:



**Puntera N° 2**  
Fluidez alta

Tiene un diámetro de 0,8 mm, se utiliza con materiales de baja viscosidad y su émbolo es de color azul.



**Puntera N° 3**  
Fluidez pesada

Cánula de plástico, utilizada para materiales de alta viscosidad como composites más densos, materiales de construcción de núcleos y otros cementos pesados. Su émbolo es de color negro.



**Puntera N° 4**  
Fluidez media

Cánula curva de plástico, recomendada para composites posteriores y materiales de construcción de muñones. Tiene un diámetro de 1,0 mm y un émbolo de color verde.

### Presentaciones:

#### KIT:

- 1 aplicador Precision
- 10 punteras N° 2 + 10 émbolos
- 10 punteras N° 3 + 10 émbolos
- 10 punteras N° 4 + 10 émbolos

#### REPUESTO:

- 20 punteras N° 2, 3 o 4 y émbolos

REG. ANVISA N°: 80322409002



# Precision & Applic

## Paso a paso



1 Retirar la cantidad de resina compuesta restauradora (Applic) que se utilizará en el proceso de cementación



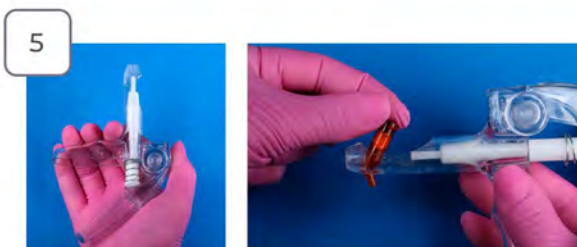
2 Introducir el material en la puntera y posicionar el émbolo



3 La puntera puede llevarse directamente al calentador o junto con el aplicador Precision



4 Preparar la pieza que se va a utilizar (por ejemplo, ácido y silano)



5 Coloque la puntera en el aplicador Precision



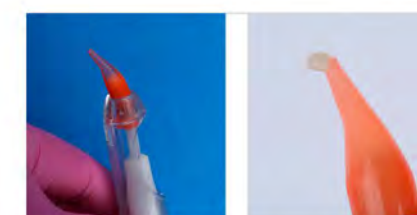
6 Aplicar la resina calentada a la pieza protésica



7 Después de preparar la estructura sobre la que se cementará la pieza protésica (por ejemplo, ácido fosfórico y sistema adhesivo), coloque la pieza y elimine cualquier exceso



8 Aplicar bloqueador de oxígeno Power Block en los bordes de la pieza protésica y fotoactivo



### Precision & Cementos de Ionómero de Vidrio

El uso de materiales obtenidos mediante la mezcla de polvo y líquido (por ejemplo, ionómero de vidrio) con puntas de precisión permite aplicar los materiales en el lugar correcto y sin la presencia de burbujas, lo que aumenta la resistencia.

Fuente: Schneider LF1, Vianna-de-Pinho MG2, Cavalcante, LM3. 1. Professor Associado, Universidade Federal Fluminense; Universidade Veiga de Almeida (RJ). 2. Doutorando em Odontologia, Universidade Veiga de Almeida (RJ). 3. Professora Associada, Universidade Federal Fluminense (RJ).

## Taza de Goma



Taza revestida de goma para la manipulación de productos dentales.

**Fabricado con material termoplástico:** pigmentado en colores Azul y Rosa

- Presentaciones:**
- Azul - media o grande - 1 unidad
  - Rosa - media o grande - 1 unidad

## Tira Abrasiva de Acero Airon



Tira compuesta por un material abrasivo que, al entrar en fricción con la superficie restaurada del diente, favorece la abrasión, el desgaste y el pulido de la zona tratada.

- Indicación:**
- Tira para el acabado y pulido de las superficies proximales de restauraciones dentales, adecuada para todo tipo de materiales de restauración como composites, acrílicos, ionómeros de vidrio y amalgama.

**Dimensiones**

- 125 mm x 4,0 mm x 0,12 mm
- 125 mm x 6,0 mm x 0,12 mm

**Excelente desgaste interproximal** (entre dientes)

- Presentaciones:**
- 4,0 mm - 12 unidades
  - 6,0 mm - 12 unidades

## Tira de Lija de Poliéster Airon



Tira para acabado y pulido de restauraciones dentales. Actúa mecánicamente por estar compuesta de un material abrasivo que, al entrar en fricción con la superficie restaurada del diente, promueve la abrasión/desgaste y pulimento del área.

- Indicación:**
- Acabado y pulido de las superficies proximales de restauraciones de resina compuesta.

**Centro neutro,** facilita la inserción entre los dientes

**Tiras flexibles** que se adaptan al contorno de las zonas proximales

- Presentación:**
- 4 mm x 170 mm - 150 unidades

## Tira de Poliéster Airon



Su finalidad es confinar el material restaurador dentro de la cavidad bajo presión, evitando que el exceso de material entre en el espacio interproximal. Actúa como barrera física, permitiendo la correcta restauración de la pared dentaria y la recuperación del punto de contacto. Su transparencia permite el paso de la luz durante la polimerización del material restaurador.

- Indicación:**
- La Tira de Poliéster Airon está indicada para procedimientos de restauración.

**Transparente:** permite el paso de la luz durante la fotopolimerización

**Poliéster:** excelente resistencia

- Presentación:**
- 10 mm x 120 mm x 0,5 mm - 50 unidades

maquira®



Categoría

BIOSEGURIDAD

Control de la seguridad biológica en los establecimientos sanitarios.

# Bioindicador 8 horas

Indicador biológico para controlar los ciclos de esterilización por vapor

El Bioindicador de lectura colorimétrica rápida (8 h) permite controlar el proceso de esterilización por vapor. La detección rápida de indicadores biológicos positivos se produce a través del cambio gradual de color del medio de cultivo.

### Paso a paso:



**Paso 01**  
Separe dos ampollas intactas de Bioindicador del mismo lote:  
- 1 Ampolla de Prueba  
- 1 Ampolla de Control



**Paso 02**  
Introduzca una de las ampollas en un sobre de esterilización. Introdúzcala en el autoclave y ejecute el ciclo de esterilización. Esta será la Ampolla de Prueba.



**Paso 03**  
Una vez finalizado el ciclo de esterilización, saque la Ampolla de Prueba del sobre. La tira termocrómica (indicador químico) debe haber cambiado de color de rosa a marrón.



**Paso 04**  
Introduzca 1/3 de la Ampolla de Prueba en la incubadora y presiónela contra la pared de la incubadora, lo que provocará la rotura de la ampolla de vidrio interior y la liberación del medio de cultivo.



**Paso 05**  
Sujete los viales como se muestra arriba y golpee suavemente el fondo del vial. Asegúrese de que el disco de papel se ha empapado con el medio de crecimiento. Repita el proceso con la Ampolla Control.



**Paso 06**  
Colocar las dos ampollas (Prueba y Control) en la incubadora durante 8 horas.

### Interpretación del resultado:



Antes de la esterilización y la incubación



Después de la esterilización y la incubación

Prueba aprobada

**Presentación:** 10 ampollas para 5 pruebas.

REG. ANVISA N°: Producto exento de registro.



# Bioindicador 24 horas

Indicador biológico para controlar los ciclos de esterilización por vapor

La esterilización es esencial para el control de infecciones en diversos establecimientos sanitarios. La finalidad del Bioindicador es monitorear la esterilización a vapor, ofreciendo mayor confiabilidad en este proceso a través de la espora bacteriana termorresistente *Geobacillus stearothermophilus* ATCC 7953.

### Paso a paso:



**Paso 01**  
Separe dos ampollas intactas de Bioindicador del mismo lote:  
- 1 Ampolla de Prueba  
- 1 Ampolla de Control



**Paso 02**  
Introduzca una de las ampollas en un sobre de esterilización. Introdúzcala en el autoclave y ejecute el ciclo de esterilización. Esta será la Ampolla de Prueba.



**Paso 03**  
Una vez finalizado el ciclo de esterilización, saque la Ampolla de Prueba del sobre. La tira termocrómica (indicador químico) debe haber cambiado de color de rosa a marrón.



**Paso 04**  
Introduzca 1/3 de la Ampolla de Prueba en la incubadora y presiónela contra la pared de la incubadora, lo que provocará la rotura de la ampolla de vidrio interior y la liberación del medio de cultivo.



**Paso 05**  
Sujete los viales como se muestra arriba y golpee suavemente el fondo del vial. Asegúrese de que el disco de papel se ha empapado con el medio de crecimiento. Repita el proceso con la Ampolla Control.



**Paso 06**  
Colocar las dos ampollas (Prueba y Control) en la incubadora durante 24 horas.

### Interpretación del resultado:



Antes de la esterilización y la incubación



Después de la esterilización y la incubación

Prueba aprobada

**Presentación:** 10 ampollas para 5 pruebas.

REG. ANVISA N°: Producto exento de registro.





maquira®



Categoría

**CEMENTOS**


Materiales de obturación, restauraciones y cementos listos para usar.

## Applic Restaurador provisional fotocurable

Applic es un relleno temporal fotocurable con la función de sellar la cavidad pulpar, evitando la microfiltración y el escape de medicación intracanal, garantizando el éxito del tratamiento endodóntico. Compuesto por resinas fotopolimerizables, es fácil de aplicar y retirar, ya que está listo para su uso. No contiene eugenol y es compatible con restauraciones de resina compuesta.

### Indicación:

- Procedimientos de obturación provisional y sellado provisional o definitivo de tornillos sobre implantes.

 **Fácil de aplicar y quitar,** listo para usar

 **No contiene eugenol**

 **Disponible en colores:** A2 y A3



### Presentación:

- 2 jeringas con 2 g cada una

REG. ANVISA N°: 80322400062

## Cemento de Zinc

El Cemento de Zinc está destinado a la cementación de restauraciones de metal fundido, restauraciones de cerámica, coronas, puentes y para su uso como cemento base o forro de cavidad.

### Indicación:

- Fijación de incrustaciones, coronas y puentes;
- Revestimiento de cavidades;
- Restauraciones dentales y provisionales.

### Paso a paso:



**Paso 01**  
Inicio de la manipulación del cemento en polvo + líquido.

**Paso 02**  
Proporción recomendada de 1 cuchara medidora grande por 4 gotas de líquido.

**Paso 03**  
Divida el polvo para una mejor manipulación.



**Paso 04**  
Proceso de homogeneización.

**Paso 05**  
Consistencia para la aplicación.

**Paso 06**  
Aplicación fácil.

 **Baja solubilidad**

 **Alta resistencia a la compresión**

 **Fácil manipulación**

### Presentaciones:

- Líquido - 1 Botella con 10 mL
- Polvo - 1 Botella con 28 g

REG. ANVISA N°: 80322400079



## Dual Force Cemento resinoso dual

Dual Force es un cemento de resina de curado dual (fotoactivado y químico) para uso profesional. El producto consiste en una pasta base y un catalizador, que deben utilizarse en una proporción 1:1.

### Indicado para la cementación de:

- Coronas y puentes de porcelana pura o metalocerámicos;
- Inlays, onlays, coronas cerámicas y coronas de resina de laboratorio;
- Postes radiculares de fibra de vidrio, fibra de carbono, cerámica o metálicos;
- Prótesis adhesivas (puentes de Maryland).

### Paso a paso:

**Curado dual:**  
Químico y Fotocurable

**Excelente fuerza adhesiva** en diferentes superficies

**Radiopaco**

### Presentaciones:

- Pasta Base A1, A2, A3 o Transparente o Pasta Catalizadora: 1 Jeringa con 2,5 g y 3 punteras
- Pasta Base A1, A2, A3 o Transparente + Pasta Catalizadora: 1 Jeringa de doble cuerpo con 5 g y 5 punteras

REG. ANVISA N°: 80322400096



## Obtur Restaurador provisional

Obtur es un material listo para usar, radiopaco y sin eugenol para el sellado provisional de cavidades que se endurece rápidamente en la boca al contacto con la saliva.

### Indicación:

- Indicado para el cerramiento provisional de cavidades en procedimientos inacabados o de emergencia en endodoncia u odontística, evitando la contaminación.

### Caso clínico:

**Presenta adhesión a las paredes huecas y un sellado marginal satisfactorio**

**Obtur con flúor ayuda a reducir la sensibilidad en la zona tratada**

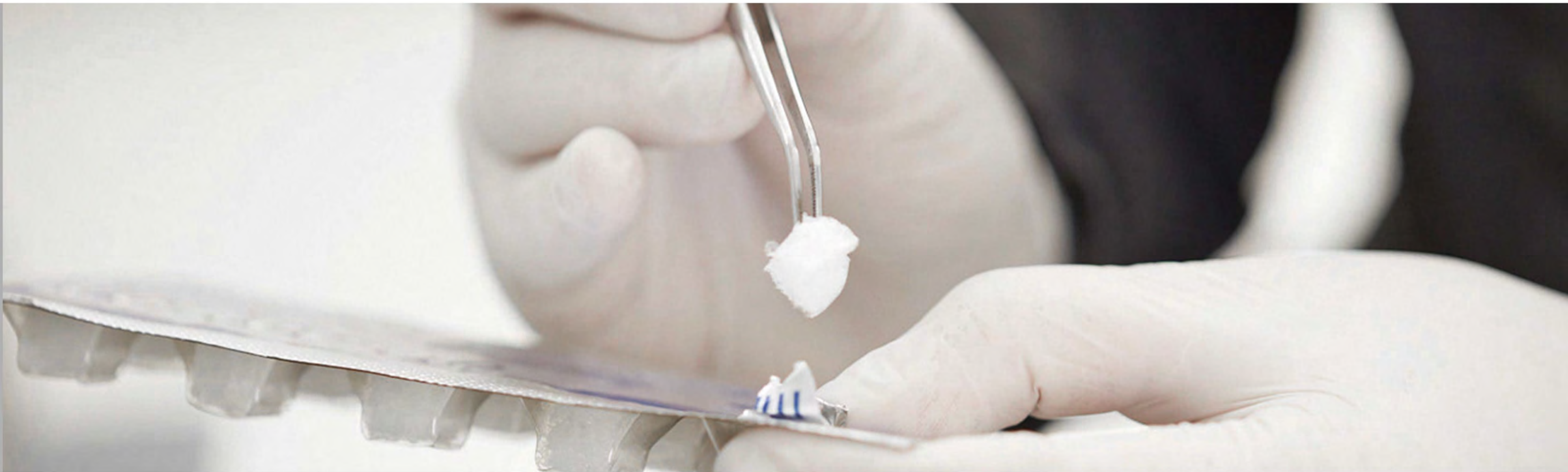
### Presentaciones:

- Obtur: 1 pote con 25 g
- Obtur con flúor: 1 pote con 25 g

REG. ANVISA N°: 80322400027



maquira®



Categoría

CIRUGÍA Y  
PERIODONCIA

Hemostasia y seguridad en procedimientos  
quirúrgicos.

## Bolsa Térmica

Caliente & Fria




Bolsa de gel para facilitar la aplicación de terapia de frío o calor, ya que mantiene la temperatura durante más tiempo que el agua.

### Indicación:

- Indicado para el tratamiento coadyuvante de procesos dolorosos en general, como implantología, periodoncia, procesos hemorrágicos, tratamientos quirúrgicos, procesos inflamatorios y traumáticos.

 Puede utilizarse varias veces, manteniendo su flexibilidad

 Bolsa de gel flexible también cuando está fría  
freezer o congelador de 2 a 4 horas

### Presentación:

- 10 unidades con 100 g cada

## Cemento Quirúrgico




Cemento quirúrgico a base de óxido de zinc y eugenol para uso después de la cirugía periodontal, que ofrece una protección local segura para las heridas quirúrgicas, manteniéndolas limpias. Se fabrica mezclando sus componentes (polvo y líquido) en el momento de su uso.

### Indicación:

- Indicado como revestimiento periodontal para proteger las suturas de la cirugía periodontal.

 Fuerte adherencia y plasticidad

 Protección de heridas quirúrgicas, manteniéndolas limpias

### Presentaciones:

- Líquido - 1 Botella con 20 mL
- Polvo - 1 Botella con 50 g
- Kit - 1 Botella de Cemento Quirúrgico Polvo y 1 Botella de Cemento Quirúrgico Líquido

## Hemopare



Hemopare ayuda en la hemostasia y la retracción gingival debido a la presencia de cloruro de aluminio, que provoca la contracción de la capa superficial de la encía libre al precipitar las proteínas tisulares y séricas. Se utiliza en preparaciones cavitarias para restauraciones y prótesis dentales. Los tejidos acondicionados se recuperan en 1 hora. No contiene epinefrina.

### Indicación:

- Indicado para la hemostasia y la retracción de las encías.

 Sin epinefrina

 Efecto de corta duración 1 hora

**Presentación:**  
• 1 Botella con 10 mL

## Hemoliq



Hemoliq es un agente tópico, en solución, para la hemostasia y la retracción gingival, utilizado para controlar la hemorragia y el líquido crevicular gingival. No contiene epinefrina, no es tóxico y su uso es altamente seguro. Los tejidos implicados vuelven a su estado normal en 1 hora.

### Indicación:

- Indicado para hemostasia y retracción gingival, actuando como coadyuvante durante las preparaciones cavitarias con fines restauradores o protésicos, cuando se requiere un campo libre de hemorragias. También se utiliza en combinación con hilos retractores, aumentando la potencia de retracción.

## Provisory Cemento provisional

Cemento a base de óxido de zinc y eugenol para la fijación provisional de trabajos protésicos. Forma una fina película con excelente fluidez para permitir que la restauración se asiente fácilmente. Tiene resistencia adecuada para soportar cargas masticatorias, baja solubilidad a los fluidos orales y es fácil de remover cuando es necesario.

**Indicación:**

- Indicado para la cementación provisional de trabajos protésicos simples o múltiples (coronas, prótesis fijas, inlays y onlays).



**Alta resistencia**, soporta cargas masticatorias sin deformarse



**Baja solubilidad y fácil eliminación**



**Contiene eugenol:** acción antiinflamatoria



**Radiopaco**



**Presentación:**

- 1 Tubo de pasta base con 50 g, 1 tubo de pasta aceleradora con 15 g y 1 bloque de espátulación

## Provisory NE Cemento provisional sin eugenol

Cemento a base de óxido de zinc y ácidos orgánicos, sin eugenol, para la fijación temporal de trabajos protésicos. Forma una fina película con excelente fluidez para permitir que la restauración se asiente fácilmente. Tiene resistencia adecuada para soportar cargas masticatorias, baja solubilidad a los fluidos orales y es fácil de remover cuando necesario.

**Indicación:**

- Indicado para la cementación provisional de trabajos protésicos simples o múltiples (coronas, prótesis fijas, inlays y onlays).



**Alta resistencia**, soporta cargas masticatorias sin deformarse



**Baja solubilidad y fácil eliminación**



**Radiopaco**



**Presentación:**

- 1 Tubo de pasta base con 50 g, 1 tubo de pasta aceleradora con 15 g y 1 bloque de espátulación

## Pericem Cemento quirúrgico sin eugenol

Cemento quirúrgico para uso después de la cirugía periodontal, que ofrece una protección local segura para las heridas quirúrgicas, manteniéndolas limpias. El cemento se produce mezclando la pasta base y la pasta aceleradora en el momento de su uso. Posee excelente textura y plasticidad después del fraguado, sabor a menta y no contiene eugenol, garantizando que su uso no irrita la mucosa bucal.

### Indicación:

- Indicado como revestimiento periodontal para proteger las suturas de la cirugía periodontal.

✓ **Excelente plasticidad,** excelente protección de las heridas quirúrgicas, manteniéndolas limpias

👉 **Composición con aroma:** Menta

✗ **Sin eugenol,** lo que garantiza que su uso no irrita la mucosa oral

🕒 **Tiempo óptimo de fraguado:** 2 a 3 minutos



### Presentación:

- 1 Tubo de pasta base con 90 g, 1 tubo de pasta aceleradora con 90 g y 1 bloque de espatulación

## Eyector Quirúrgico

Eyector quirúrgico desechable



El eyector quirúrgico ofrece mayor seguridad en los procedimientos, reduciendo las posibilidades de contaminación tanto para el profesional como para sus pacientes.

### Indicación:

- Utilizado en periodoncia, implantes, cirugía dental y cirugía médica menor.

💧 **Aspiración de sangre y fluidos**

🛡️ **Envase esterilizado individualmente**

### Presentaciones:

- 20 eyectores
- 40 eyectores

## Eyector Odontológico con Colector de Huesos

Eyector quirúrgico desechable



El Eyector Odontológico con Colector de Huesos ofrece mayor seguridad en los procedimientos, reduciendo las posibilidades de contaminación tanto para el profesional como para sus pacientes.

### Indicación:

- Se utiliza en periodoncia, implantes y bucomaxilofacial.

👍 **Encaja perfectamente en la manguera**

### Presentación:

- 10 eyectores y 20 colectores

maquira®



Categoría

DENTÍSTICA Y ESTÉTICA

Tratamiento y estética para sonrisas saludables.



## Ácido Gel 5%

Fluorhídrico



Ácido Gel 5% es un acondicionador a base de ácido fluorhídrico al 5% para acondicionar superficies cerámicas dentales y aumentar la capacidad de retención de materiales resinosos.

**Indicación:**

- Condicionamiento de la porcelana dental para la adhesión en procesos de restauración de vidrio ceramizado.

**Vitrocerámica a base de disilicato de litio:**  
20 segundos

**Presentación:**

- 1 Jeringa con 2,5 mL y 2 punteras

## Ácido Gel 10%

Fluorhídrico



Ácido Gel 10% es un gel a base de ácido fluorhídrico al 10% para acondicionar superficies cerámicas dentales y aumentar la capacidad de retención de materiales resinosos.

**Indicación:**

- Condicionamiento superficial de la porcelana dental para la adhesión en procesos de restauración, con porcelana feldespática y vidrio ceramizado.

**Vidrio ceramizado mecanizado:**  
1 minuto

**Presentación:**

- 1 Jeringa con 2,5 mL y 2 punteras

## Ácido Gel 37%

Fosfórico



Ácido Gel es un acondicionador a base de ácido fosfórico al 37% para acondicionar la superficie del esmalte y la dentina.

**Indicación:**

- Indicado para condicionar la superficie del esmalte y la dentina.

**Fácil de retirar tras la aplicación**

**Excelente viscosidad**

**Presentación:**

- 3 Jeringas con 2,5 mL cada y 3 punteras

## Bond 2.1

Sistema adhesivo de dos pasos



Bond 2.1 incorpora los dos componentes, primer y agente adhesivo, en una única botella, simplificando los procedimientos clínicos con excelentes resultados en términos de fuerza de adhesión.

**Indicación:**

**Bond 2.1 está indicado para:**

- Restauraciones directas de resinas fotopolimerizables.
- Restauraciones indirectas: inlay, onlay y laminados.
- Restauraciones con retenedor intra-radicular (cuando se utiliza junto con un cemento resinoso).
- Restauraciones protésicas: coronas unitarias y prótesis fijas con más elementos.

**Excelente resistencia adhesiva**

**Fotopolimerizable en 20 segundos**

\*Utilizando un polimerizador con una potencia superior a 1200 mW/cm<sup>2</sup>

**Presentaciones:**

- 1 Botella con 4 mL, 5 mL o 6 mL


# Applic Flow

Resina compuesta fluida fotocurable

Applic Flow es una resina compuesta fotocurable, microhíbrida y estética para la restauración de dientes anteriores y posteriores. El uso de monómeros metacrílicos, silanos y rellenos con distribución granulométrica adecuada se combinan para proporcionar un producto con propiedades físicas, mecánicas y ópticas satisfactorias para el profesional.

**Indicaciones:**

- Restauración de preparaciones poco invasivas;
- Sellado de fosas y fisuras;
- Revestimiento de restauraciones directas;
- Restauraciones de clase III y IV;
- Preparaciones tipo túnel;
- Reparación de defectos del esmalte;
- Restauración de dientes deciduos;
- Adhesión de fragmentos dentales;
- Reparación de resina compuesta; sellado de lesiones cervicales no cariosas;
- planificación de paredes de preparación.

 **Excelente adaptación** en cavidades de difícil acceso

 **Alto poder de brillo**

 **Estabilidad y durabilidad del color**

**Presentación:**

- 1 Jeringa con 2 g y 5 punteras
- Disponible en colores: A1, A2, A3, A3,5 y B2



# Applic


Resina compuesta nanohíbrida fotocurable


Resina compuesta nanohíbrida para la restauración de dientes anteriores y posteriores. El uso de monómeros metacrílicos, silanos y cargas con una adecuada distribución granulométrica se combinan para proporcionar un producto con propiedades físicas, mecánicas y ópticas satisfactorias para el profesional. Posee adecuada radiopacidad y fluorescencia equilibrada con la estructura dentaria.

**Indicaciones:**

- Indicado para la restauración directa e indirecta de dientes anteriores y posteriores, permanentes y deciduos, la adhesión de fragmentos dentales, la reducción o el cierre de diastemas, la corrección de defectos estructurales o el cambio de forma o color de un diente.

 **Excelente consistencia** fácil control durante la manipulación

 **Pulido óptimo,** favoreciendo el brillo y la longevidad de las restauraciones

 **Sistema de 14 colores compatible con la escala vita classical**

**Presentación:**

- 1 Jeringa con 4 g
- Disponible en colores: DA1 | DA2 | DA3 | DA3,5 | DB2  
EA1 | EA2 | EA3 | EA3,5 | EA4 | EB1 | EB2 | EB3 | EC2 | INCISAL



# Diamond Universal

Pasta diamantada de pulir

Pasta de pulir universal fabricada con diamante micronizado de grano extrafino. Ofrece excelentes resultados en el pulido y abrillantado de porcelana, esmalte dental, resinas, composites y otros materiales de restauración.

**Indicación:**

- Indicada para el acabado y pulido de superficies de materiales de restauración en general.



**Granulación extrafina** producida con partículas de diamante micronizadas

**Excelente desempeño** y gran capacidad de brillo

**Excelente afinidad con el agua** y fácil de eliminar tras su uso

**Presentación:**

- 1 Jeringa con 2 g y 3 punteras

# Fiber Post

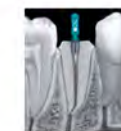
Perno de fibra de vidrio

Fiber Post es un perno de refuerzo intrarradicular fabricado a partir de una matriz a base de fibra de vidrio y resina epoxi. Tiene una alta resistencia mecánica, estética, translucidez y radiopacidad. Su doble conicidad le permite adaptarse mejor a los conductos radiculares sin requerir un mayor desgaste de la estructura dental.

**Indicación:**

- Fiber Post está indicado para la reconstrucción de dientes con destrucción coronal severa y tratamiento endodóntico satisfactorio. Ayuda a soportar y anclar restauraciones, proporcionando retención y resistencia al material restaurador definitivo (en el caso de restauraciones directas) o en núcleos de relleno (para restauraciones indirectas).

**Paso a paso:**



**Paso 01**  
Instrumentación y obturación del conducto del diente endodónticamente comprometido.



**Paso 02**  
Limpie el pin con alcohol y séquelo. Aplique una capa de Silano (Maquira) en toda la superficie del pin y deje secar durante un minuto. Aplique una capa de adhesivo Bond 2.1 (Maquira).



**Paso 03**  
Condicione o conduto radicular con gel de Ácido Gel Fosfórico 37% (Maquira) por 15 segundos.



**Paso 04**  
Aplicar una capa de adhesivo Bond 2.1 (Maquira) y fotoactivar durante 20 segundos.



**Paso 05**  
Inserte el cemento resinoso Dual Force (Maquira) en el conducto radicular



**Paso 06**  
Introduzca el poste en el canal y fotopolimerice el cemento.



**Paso 07**  
Construcción del núcleo y finalización de la restauración.

**Óptima translucidez** permite la polimerización de los cementos de resina

**Alta resistencia favoreciendo el brillo y la longevidad de las restauraciones**

**Disponible en tamaños:** Nº 0.5 / 1 / 2 / 3

**Presentaciones:**

- Paquete de 5 pins (tamaño nº 0,5, 1, 2 ó 3)




## longlass C Ionómero de vidrio para cimentación

longlass C es un cemento de ionómero de vidrio autopolimerizable para la fijación de coronas, puentes, bandas de ortodoncia y piezas protésicas en general. Al mezclar el polvo con el líquido, se forma una pasta fluida de fácil aplicación y excelente resistencia adhesiva al esmalte y a la dentina. Excelente biocompatibilidad y bajo riesgo de sensibilidad.

### Indicación:

- Fijación de coronas, puentes, bandas de ortodoncia;
- Cementación provisional de piezas protésicas en general.

 Excelente adhesión al esmalte y la dentina


 Fluidez ideal consistencia óptima para la manipulación

 Liberación y recarga de flúor

### Tiempo de manipulación:

 Mezcla  
Hasta 40 segundos

 Trabajo  
Hasta 3 minutos

 Fraguado  
6 minutos



### Presentación:

- 1 Botella de longlass C polvo con 15 g, 1 botella de longlass C líquido con 10 mL, 1 cuchara dosificadora y 1 bloque de espátulación

## longlass R Ionómero de vidrio para restauración

longlass R es un ionómero de vidrio autopolimerizable, altamente resistente y estético, con una viscosidad adecuada para trabajos de restauración. Presenta una excelente biocompatibilidad, bajo riesgo de sensibilidad postoperatoria, excelente sellado marginal en la cavidad e inhibe la formación de grietas.

### Indicación:

- Indicado para la técnica ART (tratamiento restaurador atraumático) en todas las clases de restauraciones, restauraciones provisionales en dientes permanentes (clases I, II, III y IV), la base de restauraciones definitivas, lesiones no cariosas y cementación provisional de piezas protésicas.

 Óptimo sellado marginal en la cavidad

 Disponible en colores: A2 y A3

 Liberación y recarga de flúor

### Tiempo de manipulación:

 Mezcla  
Hasta 1 minuto

 Fraguado  
6 minutos



### Presentación:

- 1 Botella de longlass R polvo (A2 o A3) con 10 g, 1 botella de longlass R líquido con 8 mL, 1 cuchara dosificadora y 1 bloque de espátulación



# longlass Photo

Cemento de ionómero de vidrio fotocurable

Composite de ionómero de vidrio fotocurable, ideal para aplicaciones de base cavitaria, sellado de fisuras extendidas y restauración de pequeñas lesiones. Proporciona una alta fuerza adhesiva en las capas de esmalte y dentina y una excelente resistencia a la flexión y compresión. Disponible en jeringa monocomponente, práctica para manipulación, con pigmentación opaca universal, que permite restauraciones estéticamente deseables.

**Indicación:**

- 3 tipos de procedimiento



Bases de cavidades en todos los materiales



Sellado de fosas y fisuras extendidas



Restauraciones de pequeñas lesiones



**Adhesión óptima al esmalte y la dentina**, debido a su composición química, el producto ofrece una adhesión óptima sin necesidad de pretratamiento con agentes ácidos



**Alta capacidad de polimerización**, material más resistente



**Color opaco universal** permite restauraciones estéticamente favorables

**Presentación:**

- 1 Jeringa con 2,5 g y 5 punteras



## Procedimiento de revestimiento o base con longlass Photo

Paso a paso por el Prof. Dr. Luis Felipe Schneider



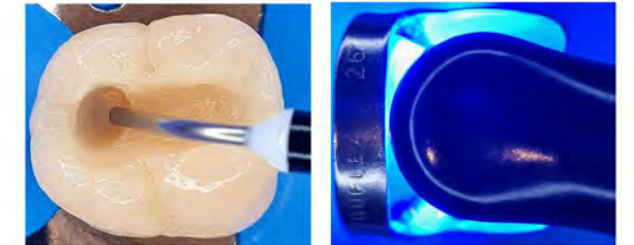
1

Tras eliminar el tejido cariado o una restauración en mal estado, limpiar y secar la cavidad restante.



2

Aplicar una fina capa de longlass Photo en la zona más profunda y fotoactivar durante 20 segundos.

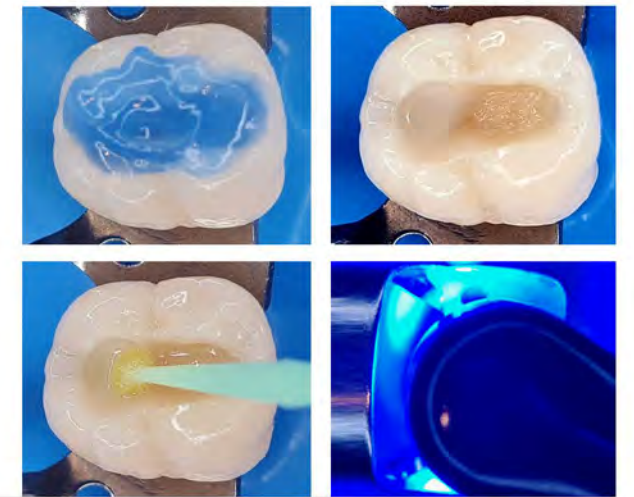


3

Aplice el tratamiento recomendado por el fabricante del sistema adhesivo.

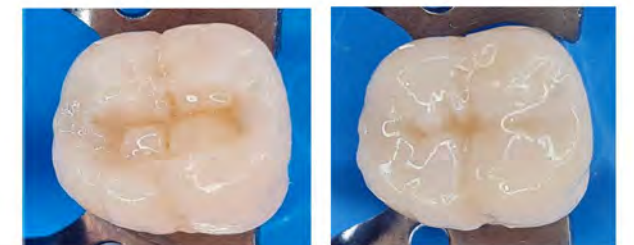
Si se recomienda el tratamiento con ácido fosfórico en dentina y esmalte, proceder durante 15 segundos en dentina y de 15 a 30 segundos en esmalte. Lave y seque adecuadamente cada sustrato y aplique el sistema adhesivo según las recomendaciones del fabricante y del fotoactivo.

Si opta por un sistema universal o autoadhesivo, aplíquelo directamente sobre los tejidos dentales de la forma recomendada por el fabricante y fotoactive.



4

Proceda a realizar la restauración de resina compuesta según la técnica indicada o su preferencia.



## Master Temp Resina bisacrílica

Master Temp es un composite de resina autopolimerizable.

**Indicaciones:**

- Realizar provisionales estéticos de larga duración, como inlays, onlays, coronas, carillas y puentes.
- Rebases de restauraciones prefabricadas de resina.
- Procedimientos de mock-up (simulaciones de prótesis, como laminados).



**Aplicación práctica**

**Pulido fácil**

**Variedad de colores**

**Presentaciones:**

- 1 Jeringa con 7 g y 5 punteras
  - 1 Cartucho con 75 g y 10 punteras
- Disponible en colores A1, A2, A3, B1 y BLEACH



## Maxdam Barrera gingival fotocurable



Maxdam actúa para evitar la incomodidad del peróxido de hidrógeno o gel blanqueador, garantizando un mejor resultado en el tratamiento de blanqueamiento dental, funcionando como una barrera gingival fotocurable que sustituye el dique de goma cuando el aislamiento de las encías es relativo.

**Indicación:**

- Indicado para la protección del tejido gingival, sustituyendo el dique de goma en los casos en los que el procedimiento clínico pueda causar molestias o irritación debido al contacto con los productos utilizados.

**Fácil de quitar**  
se quita completamente

**Excelente sellado**  
no se mueve en la zona aplicada

**Presentación:**

- Maxdam Azul - 1 Jeringa con 2 g y 3 punteras
- Maxdam Verde - 1 Jeringa con 2 g y 3 punteras

## Silano Agente de unión



Agente de unión diseñado para aumentar la adhesión química entre materiales orgánicos, adhesivos que contienen monómeros metacrílicos y materiales inorgánicos, como cerómeros, resina compuesta, pernos de fibra de vidrio y cerámicos que contienen una fase vítrea. Su uso es esencial porque la resistencia del composite viene determinada por la fuerza adhesiva entre el relleno y la matriz.

**Indicación:**

- Indicado como agente de unión para aumentar la adhesión química entre materiales orgánicos (adhesivos, cementos y resinas) y materiales inorgánicos (cerámicas que contienen una fase vítrea) y para el tratamiento superficial de postes de fibra de vidrio y resinas compuestas de uso indirecto.

**Hasta un 30% más de capacidad adhesiva**

**Presentación:**

- 1 Botella con 5 mL

maquira®



Categoría

ENDODONCIA

Tratamiento y diagnóstico de la pulpa dental y los conductos radiculares.


## Clorhexidina Gel y Solución


Clorhexidina Gel: es un antiséptico con actividad antibacteriana eficaz frente a bacterias grampositivas y gramnegativas (incluida Pseudomonas), hongos, levaduras y algunos dermatofitos. Su viscosidad hace que el producto no se escurra en el momento de la aplicación y permanezca en el interior de la cavidad bucal.

Clorhexidina Solución: es un antiséptico con actividad antibacteriana eficaz contra bacterias grampositivas y gramnegativas (incluyendo Pseudomonas), hongos, levaduras y algunos dermatofitos.

### Indicación:

- Clorhexidina Gel: Indicado para la desinfección de preparaciones de cavidades, preparaciones de coronas e inlays.
- Clorhexidina Solución: Indicado para la desinfección de preparaciones cavitarias, preparaciones de coronas, incrustaciones, antisepsia de las manos del profesional, personal auxiliar, antisepsia extraoral previa en zonas que vayan a ser sometidas a intervención quirúrgica, superficies y instrumentos.

 **Baja toxicidad**  
no daña  
los tejidos  
periapicales

 **No interfiere en**  
la adhesión de  
los agentes de  
unión



### Presentaciones:

- Gel: 2 Jeringas con 3 g cada una y 6 punteras
- Solución: 1 Botella con 100 mL

GEL - REG. ANVISA N°: 80322400063  
SOLUÇÃO - REG. ANVISA N°: 80322400102

## EDTA Trisódico Gel y Solución

El EDTA es generalmente aceptado como el agente quelante más eficaz. En el interior de la cavidad pulpar, actúa sobre las paredes de la dentina, desmineralizándolas y haciéndolas menos resistentes a la acción de los instrumentos endodónticos, lo que facilita la preparación del conducto. Elimina también eficazmente el barrillo dentinario, aumentando la permeabilidad de la dentina.

### Indicación:

- El EDTA se utiliza para ampliar los conductos radiculares, eliminar la capa de barrillo dentinario y preparar la pared dentinaria para la adhesión de los materiales de obturación.

 **Fácil de aplicar,**  
listo para usar

 **Gel con viscosidad**  
adecuada, no se escurre



### Presentaciones:

- Gel: 2 Jeringas con 3 g cada una y 6 punteras
- Solución: 1 Botella con 20 mL

SOLUÇÃO: REG. ANVISA N°: 80322400049  
GEL: REG. ANVISA N°: 80322400051



## Eucaliptol

Disolvente de gutapercha



Eucaliptol es un líquido oleaginoso incoloro o amarillo claro con un aroma característico a alcanfor. Completamente insoluble en agua, fácilmente soluble en etanol al 70%, miscible en alcohol absoluto y aceites grasos.

**Indicación:**

- Disolvente para conos de gutapercha, ayudando a eliminar los empastes de los conductos radiculares.

 Completamente insoluble en agua

 Alto grado de pureza

**Presentación:**

- 1 Botella con 10 mL

## Aceite de Naranja

Disolvente de gutapercha



Aceite esencial extraído de la cáscara de la naranja dulce, volátil y de olor agradable. Tiene capacidad para disolver la gutapercha, el cemento de óxido de zinc y el eugenol, con o sin asociación. Es biocompatible, no tiene efectos nocivos para la salud, es poco soluble en agua, pero se elimina fácilmente del interior del conducto mediante tensioactivos.

**Indicación:**

- Disolvente de gutapercha.

 Alto grado de disolución de la gutapercha

**Presentación:**


- 1 Botella con 10 mL

## Endo Ice

Endo Ice se utiliza para las pruebas de vitalidad porque tiene la capacidad de enfriarse cuando se aplica a una superficie (algodón). La parte enfriada, cuando se coloca sobre el diente, es percibida por el paciente si el diente tiene vitalidad. Si el diente ha perdido vitalidad, el paciente no percibirá la sensación de frío, lo que confirma la finalidad del producto.

**Indicación:**

- Spray de prueba de vitalidad con aroma a menta.

 Diagnóstico más eficaz para los tratamientos endodónticos

 Aroma mentolado



**Presentación:**

- 1 Botella con 200 mL



## Endosealer Sellador para canal radicular

Endosealer está destinado a la obturación del conducto radicular, con un tiempo de fraguado y una radiopacidad adecuados para la aplicación clínica. Se presenta en forma de polvo y resina y es de fácil manipulación.

### Indicación:


- Endosealer es un producto indicado para el relleno de conductos radiculares.

### Resultado final:

Demostración de la radiopacidad del material

 **Baja solubilidad**

 **Adecuado para dientes posteriores**

 **Fluidez ideal**  
Consistencia óptima para la manipulación



### Presentación:

- 1 Botella de Endosealer polvo con 8 g y 1 tubo de Endosealer resina con 9 g

REG. ANVISA N°: 80322409020

## Endosealer Premium Sellador para canal radicular

Endosealer Premium está destinado al relleno de conductos radiculares, con un tiempo de fraguado y radiopacidad adecuados para su aplicación clínica. Su composición sin radiopacificantes de bismuto permite procedimientos clínicos más seguros, sin oscurecimiento ni agrisamiento después del curado.

### Indicación:

- Endosealer Premium es un producto adecuado para el relleno de conductos radiculares.

### Paso a paso:



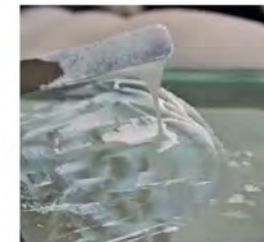
**Paso 01**  
Dosificación de polvo más líquido.



**Paso 02**  
Incorporar el polvo al líquido hasta obtener una mezcla lisa y homogénea.



**Paso 03**  
Proceso de homogeneización.



**Paso 04**  
Consistencia ideal para la aplicación.




**Paso 05**  
Aplicación en el cono de gutapercha.



**Paso 06**  
Imagen radiográfica del caso clínico.

 **Ideal para dientes anteriores**

 **Fluidez ideal**  
Consistencia óptima para la manipulación

 **Tiempo de fraguado adecuado**

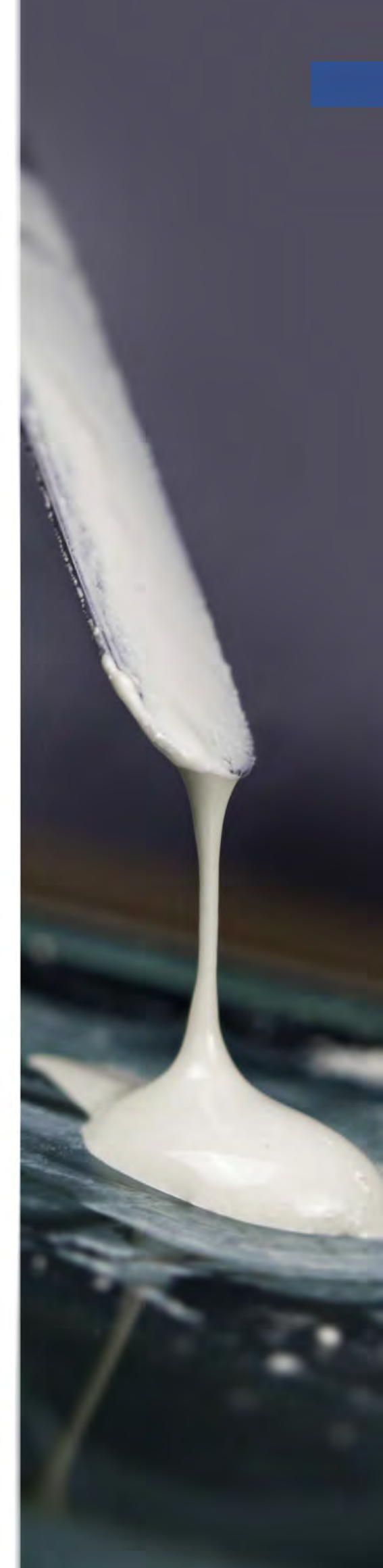
 **Sin cambio de color tras el curado**

### Presentación:

- 1 Botella de Endosealer Premium polvo con 8 g y 1 tubo de Endosealer Premium resina con 9 g



REG. ANVISA N°: 80322409021



Sellador para canal radicular

# ENDOSEALER PLUS



Practicidad  
para el sellado  
de conductos  
radiculares

## Endosealer Plus Sellador para canal radicular

Endosealer Plus es un sellador de conductos radiculares con un sistema de reacción de resina epoxi-amina con propiedades físicas y químicas excepcionales. Presenta un sistema de homogeneización en puntas auto-mezcladoras, permitiendo la aplicación directa en el conducto radicular, ahorrando tiempo y material. Posee excelente radiopacidad, favoreciendo la observación del campo clínico en imágenes radiográficas.

### Indicación:

• Endosealer Plus es un producto para la obturación permanente de conductos radiculares en combinación con conos de gutapercha.

Aplicación  
práctica: puntas  
de mezcla  
automática

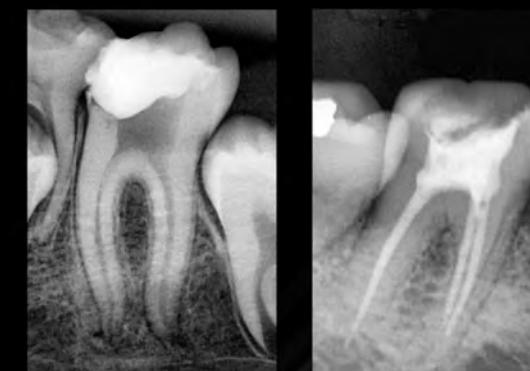


Uso de puntas  
T-mixer: evita  
los desperdicios

Excelente tiempo  
de fraguado



Elevada  
radiopacidad



### Presentación:

• 1 Jeringa de doble cuerpo con 15 g  
y 20 puntas aplicadoras.

REG. ANVISA N°: 80322409023

# MTA

## MTA Maquira Cemento Reparador

MTA Maquira es un cemento biocerámico a base de silicato cálcico con partículas de un polvo inorgánico radiopaco extremadamente fino y agua destilada que, al reaccionar, forman sustancias que favorecen el endurecimiento de la mezcla final.

### Indicaciones:

MTA Maquira es un producto indicado para sellar y reparar lesiones pulpares y perirradiculares cariosas o no cariosas, como en los siguientes procedimientos odontológicos:

- Perforación radicular (canal y furca);
- Perforación radicular por reabsorción interna;
- Recubrimiento pulpar;
- Pulpotomía;
- Apicigénesis;
- Apicificación;
- Retrobturación.



**Baja solubilidad:** puede utilizarse directamente sobre la pulpa y los tejidos periapicales.



**Biocompatibilidad con los tejidos:** puede utilizarse directamente en tejidos vivos.



**Tiene propiedades hidrofílicas.**



**Acción antibacteriana**



**Alta radiopacidad** que permite el control radiográfico posterior.

### Presentación:

• 2 Microtubos de MTA Maquira polvo con 0,14 g cada uno y 1 frasco de MTA Maquira líquido con 3 mL.

### Presentación:

• 1 Frasco de MTA Maquira polvo con 1 g, 1 frasco de MTA Maquira líquido con 3 mL y 1 cuchara medidora.



REG. ANVISA Nº:  
80322409024



Procedimientos de **cementación** más eficaces con resultados duraderos



## Eugenol

Restaurador provisional



Eugenol es un líquido oleaginoso incoloro o amarillo con un fuerte olor aromático similar al clavo y un sabor picante. En las pastas de óxido de zinc y eugenol presenta una buena compatibilidad biológica, que puede influir en la reparación tanto del órgano pulpar como de las heridas quirúrgicas. Ligeramente soluble en agua y completamente soluble en alcohol, éter, cloroformo, aceites fijos y ácido acético glacial.

### Indicación:

- El Eugenol se utiliza en la composición de diversos productos dentales, como las pastas de óxido de zinc eugenólico, en la formación de cementos endodónticos y en cementos restauradores temporales, como analgésico y antiséptico.

### Presentación:

- 1 Botella con 10 mL

## Formocresol

Terapia pulpar para dientes deciduos



Solución compuesta por una mezcla de cresoles y formaldehído, es un fijador de pulpas vivas, manteniéndolas inertes y posibilitando la conservación del diente caduco hasta su caries fisiológica (pulpotomía). Potente agente antimicrobiano con capacidad de neutralizar las toxinas presentes en el conducto radicular.

### Indicación:

- Indicado para la terapia pulpar de dientes deciduos y en algunos casos específicos de dientes permanentes.



Su función es fijar las pulpas vivas, manteniéndolas inertes y haciendo posible la conservación del diente deciduo

### Presentación:

- 1 Botella con 10 mL

## Fill Canal

Cemento para obturación de conductos radiculares

Fill Canal es un material de obturación de conductos radiculares que funciona mediante la reacción básica entre sus componentes principales: óxido de zinc (polvo) y eugenol (líquido). Tiene buena tolerancia tisular, radiopacidad e impermeabilidad. Es de grano muy fino, proporcionando una mezcla homogénea, cremosa y sin grumos.

### Indicación:

- Indicado para la obturación de conductos radiculares.



Componentes principales  
Óxido de zinc (polvo) +  
Eugenol (líquido)



Textura homogénea,  
cremosa y sin grumos



### Presentaciones:

- Polvo - 1 Botella con 12 g
- Líquido - 1 Botella con 10 mL
- Kit - 1 Botella de Fill Canal polvo con 12 g y 1 botella de Fill Canal líquido con 10 mL



## HidroX-cal Hidróxido de calcio fotocurable

HidroX-cal posee importantes propiedades como: biocompatibilidad y acción antibacteriana, a través de la inhibición de enzimas y alteraciones de la pared celular, acción antiinflamatoria, activación de la enzima tisular fosfatasa alcalina, induciendo la formación de tejido óseo mineralizado y, por lo tanto, contribuyendo al proceso de reparación.

### Indicación:

- Hidrox-cal proporciona un revestimiento protector bajo materiales restauradores, cementos y otros materiales de base como opacificante para metales y dentina reactiva.

### Caso clínico:




**01**  
Tejido cariado



**02**  
Aplicación de Hidrox-cal



**03**  
Acabado con Applic Resina Compuesta Nanohíbrida Fotocurable

 Sin desperdicios, punteras que ayudan a aplicar el producto en la cantidad necesaria

 Radiopaco facilitando el diagnóstico radiográfico

 No cambia el color de la restauración

 Disponible en colores:  
• Blanco  
• Dentina

 Fotocurable 20 segundos

 Sin eugenol

### Presentación:

- 1 Jeringa con 2 g y 5 punteras



## Hydcal Cemento de hidróxido de calcio

Hydcal se fabrica con hidróxido de calcio a partir de la reacción de dos componentes: pasta base y pasta catalizadora. Se utiliza para el revestimiento de cavidades y la protección pulpar en procedimientos restauradores, sin inhibir la polimerización de las resinas compuestas. Posee una elevada resistencia a la disolución por el ácido fosfórico, se produce en un color similar al de la dentina para evitar que influya en el color de los materiales de restauración, y es radiopaco.

### Indicación:

- Indicado para el recubrimiento pulpar y como revestimiento de cavidades dentales bajo materiales restauradores u otros cementos.

### Paso a Paso:



**Paso 01**  
Determinación de la proporción 1:1 de las pastas base y catalizadora



**Paso 02**  
Mezcla de las pastas base y catalizadora.



**Paso 03**  
Asepsia de la zona de aplicación.



**Paso 04**  
Cureteje del producto homogeneizado



**Step 05**  
Application of calcium hydroxide cement

 Alta resistencia a la disolución por ácido fosfórico

 Radiopaco facilitando el diagnóstico radiográfico

 Color similar a la dentina

### Presentación:

- 1 Tubo de pasta base con 13 g, 1 tubo de pasta catalizadora con 11 g y 1 bloque de espatulación



## Hidróxido de Calcio P.A

Revestimiento dentinario




Medicación intracanal consistente en hidróxido de calcio 100% puro en forma de polvo. Se utiliza en casos de pulpa viva o necrótica con o sin periodontitis apical, como material de recubrimiento pulpar en exposiciones pulpares accidentales y pulpotomías. Favorece además la reparación periapical por depósito de tejido mineralizado.

**Indicación:**

- Indicado como material curativo intracanal. Al estimular la formación de dentina reparativa, aumentando consecuentemente su espesor, proporciona una mayor protección al tejido pulpar.

 **Inhíbe la proliferación bacteriana**

 **Ingrediente activo para el recubrimiento de pulpa**

**Presentación:**

- 1 Botella con 10 g

## Yodoform

Componente para pasta de obturación de conductos radiculares



Yodoform se presenta en forma de pequeños cristales de color amarillo brillante que se evaporan a temperatura ambiente y se volatilizan con el vapor de agua. Posee un alto contenido en yodo, en torno al 96%, que, cuando se libera, tiene un excelente efecto antimicrobiano.

**Indicación:**

- Yodoform, asociado a la medicación intracanal, actúa en el tratamiento de lesiones periapicales refractarias, combatiendo E. faecalis, en la reparación de lesiones periapicales induciendo la neoformación ósea, favorece la visualización radiográfica por ser altamente radiopaco y promueve una leve analgesia.

 **Alto grado de pureza**

**Presentación:**

- 1 Botella con 10 g

## Paramonoclorofenol Alcanforado

Agente antiséptico y analgésico



Líquido incoloro o amarillo claro con un característico aroma a alcanfor. La presencia de fenol y cloro en su composición le confiere acción antiséptica y un amplio espectro antimicrobiano. El alcanfor reduce la acción irritante del derivado fenólico, resultando en una sustancia con baja agresividad a los tejidos vivos en la concentración presentada.

**Indicación:**

- Utilizado como antiséptico y analgésico, y como medicamento intracanal.

 **Posee componentes volátiles**

**Presentación:**

- 1 Botella con 20 mL

## Óxido de Zinc


Restaurador provisional




El Óxido de Zinc se utiliza como material de restauración provisional, para cementación y revestimiento.

**Indicación:**

- Utilizado para cementación y revestimiento;
- Material de restauración provisional.

 **Pulido y limpieza:** esmalte dental, oro cohesivo y amalgama.

 **Polvo extrafino:** polvo grisáceo de baja densidad

**Presentación:**

- 1 Botella con 50 g

## Stop de Silicona

Silicona para marcar



Cursor de silicona, atóxico e inodoro, para marcar el tamaño de las limas y fresas de endodoncia en la preparación del conducto radicular, indicando la profundidad de uso de la lima o fresa. Producto esterilizable en estufa o autoclave.

### Indicación:

- Posicionamiento de limas y fresas de endodoncia como referencia para medir la profundidad del conducto.

 **Utilizado en fresas**  
(Gates | Largo | Limas)

 **Espesor de**  
1,5 mm ± 0,2 mm

 **Estufa:**  
hasta 180 °C

 **Autoclavable hasta:**  
137 °C

**Presentación:**  
• 100 unidades

## Tricresol Formalina

Desinfección y obturación del conducto radicular



Solución compuesta por una mezcla de cresoles y formaldehído, es un fijador de tejidos muy eficaz y un potente agente antimicrobiano. Es capaz de neutralizar las toxinas presentes en el conducto radicular. Tiene efecto tanto por contacto directo como a distancia mediante la liberación de vapores activos.

### Indicación:

- Tricresol Formalin está indicado en casos de necropulpectomía en los que el conducto radicular no ha sido instrumentado o lo ha sido parcialmente.

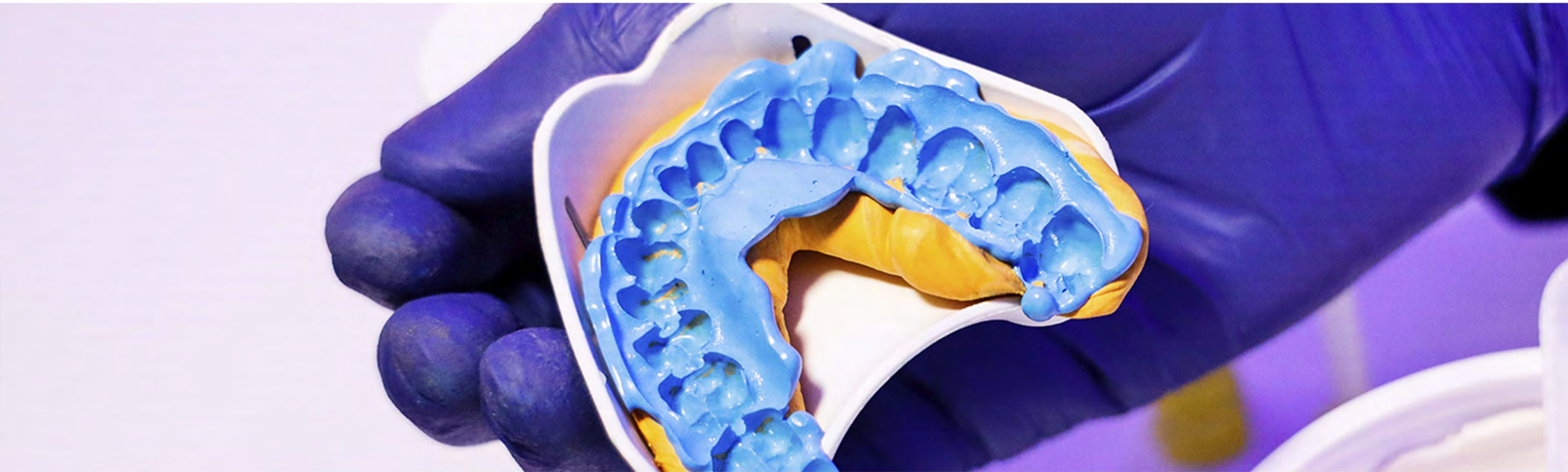
**Presentación:**  
• 1 Botella con 10 mL



Perfeccionando la  
**odontología hasta  
el más mínimo  
detalle.**



maquira®



Categoría

**MATERIAL PARA MOLDEO**

Modelos y precisión hasta el mínimo detalle.

## Algi-gel Alginato para impresión

Algi-gel es un alginato de impresión tipo II (fraguado normal).

### Indicación:

- Indicado para moldes totales o parciales de bocas dentadas y desdentadas, para trabajos en prótesis removibles totales o parciales, para la confección de modelos de estudio para trabajos de ortodoncia y moldes para la confección de restauraciones unitarias y múltiples, coronas y puentes fijos.

### Paso a paso:



**Paso 01**  
Material de impresión



**Paso 02**  
Vierta la medida en polvo (10 g) y, a continuación, añada el agua (19 mL)



**Paso 03**  
Espatular durante 1 min para que la mezcla se vuelva homogénea y cremosa



**Paso 04**  
Seleccione la cubeta deseada e introduzca el producto




**Paso 05**  
Coloca la cubeta en el lugar deseado y copia todas las zonas



**Paso 06**  
Resultado final de la impresión

 Excelente reproducción de los detalles de la cavidad bucal

 Dustless, producto sin residuos

 Agradable sabor Tutti-Frutti

 Alta resistencia a la compresión

### Presentaciones:

- Envase con 410 g o 454 g




## Flex-sil Silicona de condensación


Flex-sil es un sistema de impresión a base de polisiloxano, un elastómero de silicona de tipo condensación.

### Indicación:

- Indicado para la toma de impresiones de arcadas dentales tanto con la técnica de doble moldeo como con la técnica de moldeo simultáneo, para moldes para prótesis fijas y removibles, ortodoncia y modelos de estudio.

 Excelente compatibilidad con el yeso

 Alta capacidad de reproducción de detalles

 Tiempo de fraguado favorable para la manipulación

### Presentaciones:



1 Flex-sil Fludio con 120 g



1 Flex-sil Catalizador con 50 g



• 1 Flex-sil Denso con 500 g  
• 1 Cuchara medidora



• 1 Flex-sil Denso con 1 kg  
• 1 Cuchara medidora



• 1 Flex-sil Denso con 1 kg (o 500 g)  
• 1 Flex-sil Catalizador con 50 g  
• 1 Flex-sil Fludio con 120 g  
• 1 Cuchara medidora

## Impression AD Silicona de adición

Impression AD es un material de moldeo a base de silicona adecuado para inlays, onlays, coronas y prótesis de elementos múltiples, moldeo para prótesis parciales removibles, prótesis completas e implantes, y puede utilizarse en la técnica de moldeo doble o simultáneo.

### Características:

- Juntas, la pasta densa y la pasta fluida proporcionan moldes precisos. Los colores contrastados de la línea permiten impresiones bucales fáciles de ver después del fraguado y, además, la excelente estabilidad dimensional y la alta reproducción de los detalles conducen a impresiones estables y fieles de toda la región moldeada.

 **Alta recuperación elástica**



Nuestra silicona de adición Impression AD cuenta con la tecnología de punta MIXPAC™ T-Mixer, que proporciona un producto más homogéneo y facilita el uso de la silicona de adición.

### Presentaciones:



- 01 Cartucho de Impression AD Light Body con 50 mL
- 06 Punteras mezcladoras
- 02 Puntas intraorais



- 01 Cartucho de Impression AD Regular Body con 50 mL
- 06 Punteras mezcladoras
- 02 Puntas intraorais



- 01 Pote de Impression AD Putty (base) con 300 mL
- 01 Pote de Impression AD Putty (catalizador) con 300 mL
- 02 Cucharas medidoras



- 01 Pote de Impression AD Putty (base) con 300 mL
- 01 Pote de Impression AD Putty (catalizador) con 300 mL
- 02 Cartuchos de Impression AD Light Body con 50 mL cada uno
- 10 Punteras mezcladoras
- 02 Puntas intraorais
- 02 Cucharas medidoras



- 01 Pote de Impression AD Putty (base) con 300 mL
- 01 Pote de Impression AD Putty (catalizador) con 300 mL
- 02 Cartuchos de Impression AD Regular Body con 50 mL cada uno
- 10 Punteras mezcladoras
- 02 Puntas intraorais
- 02 Cucharas medidoras

# Impression Bite

Silicona de adición para registro de mordida

Impression Bite es una silicona de adición con una elevada dureza final. Sus propiedades superficiales y su color optimizado permiten el registro óptico en sistemas CAD/CAM para definir el antagonista. Se puede escanear en el escáner y en muchos otros sistemas CAD/CAM.

**Indicaciones:**

- Indicado para registro antagonista, registro oclusal convencional en oclusión final, revestimiento de horquilla de arco facial, elaboración de modelos parciales y material clave para registro de precisión.

**Paso a paso:**



**Paso 01**  
Colocar en el dispensador de silicona



**Paso 02**  
Antes de colocar la puntera, dispense una pequeña cantidad del material



**Paso 03**  
Colocar la puntera de aplicación



**Paso 04**  
Aplicar Impression Bite en las superficies oclusales



**Paso 05**  
Deje que el paciente asuma la oclusión deseada



**Paso 06**  
Resultado final del procedimiento

**Excelente resistencia al rasgado y/o a la rotura**

**Tiempo de trabajo:** 30 segundos

**Tiempo de fraguado:** 60-90 segundos

**Presentación:**

- 2 Cartuchos de 50 mL cada uno y 12 punteras mezcladoras



# Impression Die

Silicona de adición para modelos die

Impression Die es un material de moldeo de la línea de las siliconas que polimerizan por la reacción de adición (vinilpolisiloxanos) y está indicado para la fabricación extraoral de modelos de arcadas dentales (modelo semirrígido). Permite la confección de restauraciones indirectas de composite en consultorios odontológicos y, debido a su fluidez, es capaz de reproducir detalles con gran precisión.

**Indicación:**

- Preparación extraoral de modelos semirrígidos de arcadas dentales, dientes y preparaciones de cavidades.

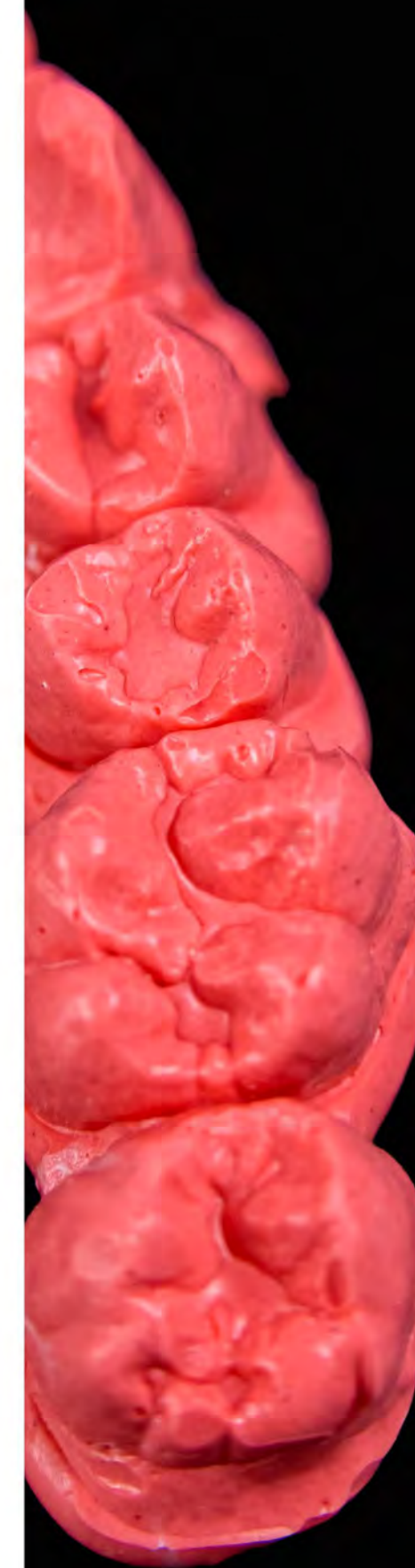


**Alta estabilidad dimensional** que permite obtener modelos de gran precisión

**Sin necesidad de recortes**

**Presentación:**

- 1 Cartucho con 50 mL y 6 punteras mezcladoras



## Inyector de Elastómero



El Inyector de Elastómero es utilizado para facilitar la manipulación y aplicación del elastómero, así como para evitar la formación de burbujas.

**Fabricado con materiales termoplásticos**

**Las puntas de aplicación son autoclavables 121 a 135 °C**

**Evita las burbujas durante la aplicación**

### Presentación:

- 1 Jeringa de inyección, 2 punteras aplicadoras, 1 cepillo de limpieza y 2 piezas auxiliares.

## Cubeta Plástica Maquira



Las cubetas de plástico son para uso dental exclusivamente, para moldes de impresión de dientes. Se utilizan con alginatos o cualquier otro material de impresión donde la reproducción detallada y la estabilidad dimensional son importantes.

**Autoclavable 121 °C**

**Disponible en color blanco**

### Presentaciones:

- Disponibles del Nº 1 al Nº 8
- Paquete con 2 unidades
- Kit - Paquete con 2 unidades de cada cubeta del Nº 1 al Nº 8

## Retractor Hilo retractor gingival

Hilo de retracción gingival fabricado con fibras de algodón no impregnadas de sustancias químicas. Está tricotado, lo que aumenta su flexibilidad y capacidad de absorción de sustancias hemostáticas, con un envase diseñado para facilitar su manipulación por parte del profesional de la odontología.

### Indicación:

- Indicado para la remoción gingival en diversos procedimientos en los que sea necesario realizar impresiones dentales (moldes). Su uso facilita el acceso y la visibilidad de los tejidos intervenidos, además de ayudar a evitar daños en el tejido gingival.

### Paso a paso:



**Paso 01**  
Selección e inserción del Retractor #0 en la base interna del surco gingival



**Paso 02**  
Inserción del Retractor nº 2 en el borde exterior de la ranura para dejar espacio para el material de moldeo



**Paso 03**  
Retirada del hilo externo para moldear con silicona. Resultado final del proceso de moldeo

**Grosor**  
#000 Ultra Extrafino  
#00 Extrafino  
#0 Fino  
#1 Medio  
#2 Grueso

**Envase con zona de corte para mayor practicidad**

**100% hilo de algodón, mejor acomodación de la encía**

### Presentación:

- 1 Botella con 250 cm



maquira®



Categoría

ORTODONCIA


Tratamiento de ortodoncia con comodidad y practicidad.


## Bite Composite de levante de mordida

Resina para la desoclusión dental temporal durante el tratamiento de ortodoncia.

**Indicación:**

- Indicado para realizar elevaciones de mordida que «desbloqueen» el ajuste oclusal y favorezcan la corrección transversal de la mordida del paciente.

 **Resistencia mecánica** que favorece la longevidad del procedimiento

 **Gran consistencia** para la manipulación

 **Disponible en colores:**

- Azul
- Rosa
- Transparente



**Presentación:**

- 1 Jeringa con 4 g

## Caja para aparato móvil

Caja aromatizada para guardar aparatos dentales móviles.



 **Fabricado en resina termoplástica**

 **Con aroma de Tutti-Frutti**

**Presentaciones:**

- 10 unidades - Azul Perlado, Blanco Perlado, Plata o Rosa
- 10 unidades - Multicolores

## Caja para Elástico



Caja para guardar elásticos intraorales y extraorales.

Disponibles en colores:  
Naranja, Azul, Verde, Amarillo y Rosa



**Presentación:**  
• Multicolores - 10 unidades

## Cera Ortodóntica



Cera Ortodóntica aromatizada que, colocada sobre el bracket, crea una barrera protectora, evitando las incomodidades de los golpes mecánicos que pueden causar pequeños cortes en los labios.

**Indicación:**

- Ofrece una mayor comodidad al llevar aparatos fijos al crear una barrera entre el aparato y los labios, protegiéndolos de los golpes mecánicos.

Aroma mentolado y atóxico

Estético (material transparente)

**Presentación:**  
• 10 estuches con 5 barritas de cera cada uno.

## Pasa Hilo



Instrumento para ayudar a pasar hilo o cinta dental por debajo de arcos de ortodoncia y puentes fijos.

Facilidad en el tratamiento de ortodoncia

**Presentaciones:**  
• 1 unidad con 50 conductores  
• Kit - 10 unidades con 50 conductores cada una

## Embalaje para Elástico



Embalaje para almacenar y organizar elásticos de ortodoncia.

Almacenamiento y organización de elásticos de ortodoncia

**Presentación:**  
• 1 Paquete con 50 unidades





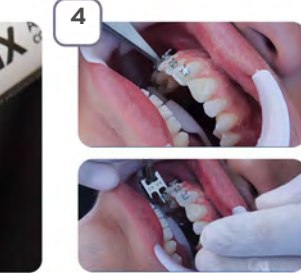


## Fix Adhesivo Ortodóntico


Adhesivo ortodóntico fotopolimerizable diseñado para favorecer la adhesión de brackets metálicos, cerámicos y de policarbonato a la superficie del esmalte dental durante el tratamiento ortodóntico. Tiene un rastreador UV, excelentes propiedades de manipulación y permite un procedimiento clínico en dos etapas: grabado ácido y adhesión de brackets.


### Indicación:


- Fix está indicado para la adhesión de brackets ortodónticos: Metálicos | Cerámicos | Policarbonato
- Fix también contiene un trazador fluorescente UV, que se activa cuando recibe luz UV (390-410 nm), lo que permite rastrear el adhesivo después de retirar los brackets.

### Paso a paso:

		<p><b>Paso 01</b> Aplicación de Ácido Gel (37% Fosfórico - Maquira) para acondicionar el esmalte durante 15 segundos</p> <p><b>Paso 02</b> Eliminación del Ácido Gel con un chorro de agua y aire</p>
		<p><b>Paso 03</b> Aplique Fix directamente en la base del bracket</p> <p><b>Paso 04</b> Posicionamiento y ajuste de la altura e inclinación de los brackets. Permanecen estáticos sobre los dientes gracias a la viscosidad óptima de Fix</p>
		<p><b>Paso 05</b> Fotopolimerizar el Fix durante 20 segundos en los bordes de los brackets</p> <p><b>Paso 06</b> Aspecto final de la adhesión del bracket con Fix</p>

 **Trazador fluorescente,** que permite la eliminación selectiva del adhesivo

 **Viscosidad ideal** para mantener el bracket en la posición correcta

 **Más agilidad y economía,** sin necesidad de adhesivo 2.1

### Presentación:

- 1 Jeringa de Fix con 4 g, 1 jeringa de Ácido Gel con 2,5 mL y 1 puntera




## Fix Comfort Protector de brackets y accesorios

Fix Comfort es una resina tixotrópica fotopolimerizable de fácil aplicación que crea una barrera física sobre los componentes sobresalientes o afilados de los aparatos fijos que podrían dañar los tejidos blandos de la boca, proporcionando un confort adicional a los pacientes. Producto translúcido y de baja viscosidad, no interfiere en la estética del aparato de ortodoncia, facilita su aplicación y aumenta su poder de relleno.

### Indicación:

- Fix Comfort se utiliza para proteger y recubrir parcialmente los componentes de los aparatos fijos (brackets, tubos, miniimplantes) que podrían causar lesiones en los tejidos blandos de la boca, formando una capa redondeada y cómoda para el paciente.

 **No se mueve** durante el mantenimiento

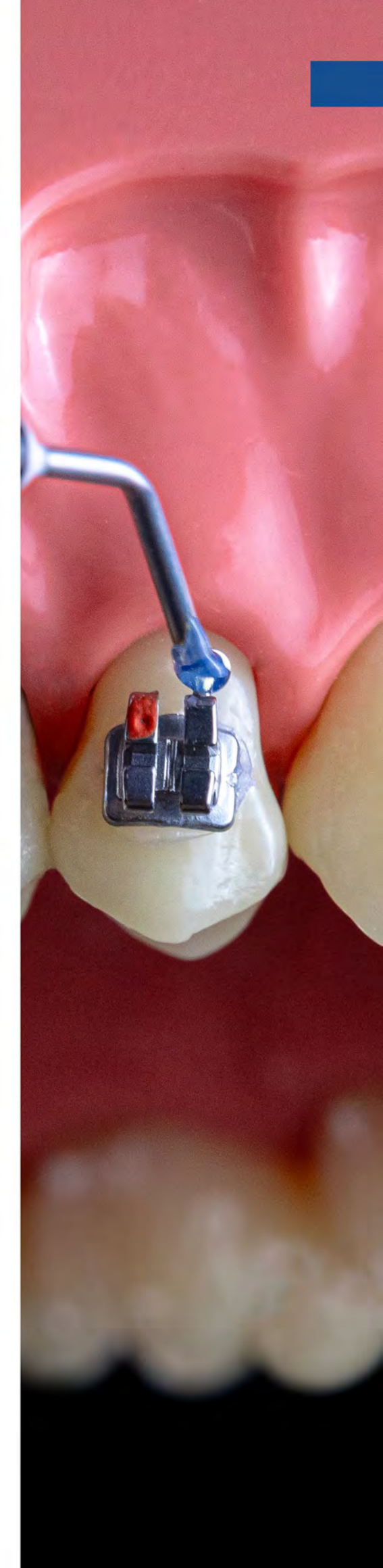
 **Listo para usar**

 **Fotocurable** 30 segundos



### Presentación:

- 1 Jeringa con 2 g y 5 punteras




## Fix LV Adhesivo ortodóntico de baja viscosidad

El adhesivo ortodóntico Fix LV está compuesto por monómeros de metacrilato y partículas de sílice, lo que garantiza una mejor adhesión a la superficie dental. Producto fotopolimerizable de baja viscosidad, no se corre, permitiendo al profesional controlar el tiempo de fraguado del material e instalar los arcos de alambre inmediatamente después de fijar los brackets.

### Indicación:

- Promove a fixação por colagem indireta de bráquetes:  
Metal | Cerâmica | Policarbonato



 **Baja viscosidad,**  
no se escurre por el  
área aplicada

 **Listo para  
usar**

 **Fotocurable  
40 segundos**

### Presentación:

- 1 Jeringa con 2 g y 10 punteras

## Maquinox Mascarilla facial

Maquinox es una mascarilla facial utilizada para la protracción mandibular en tratamientos de ortodoncia.

### Indicación:

- La mascarilla facial se utiliza para la protracción maxilar, exclusivamente para el tratamiento ortodóntico. Está destinada a la corrección de la maloclusión de clase III, cuando el objetivo principal es la tracción inversa del maxilar. Se trata de un procedimiento mecánico, ortodóntico y ortopédico cuya función principal es corregir el problema dental/esquelético.

Disponible en colores:



### Presentaciones:

- Azul - 1 unidad
- Gris - 1 unidad
- Rosa - 1 unidad



maquira®



Categoría

PREVENCIÓN Y  
PROFILAXIS

Prevención y profilaxis para garantizar la salud bucal.


# Bicarbonato Airon

Bicarbonato Airon es un producto desarrollado para uso en profilaxis oral y procedimientos de remoción de placa en cualquier máquina de chorro.

**Indicación:**

- El bicarbonato de sodio es un producto oficial listado en la Farmacopea Brasileña y ha sido totalmente desarrollado para uso en profilaxis bucal y procedimientos de remoción de placa en cualquier máquina de chorro. Su granulometría y alto grado de pureza proporcionan excelente calidad para su uso, evitando daños al esmalte y encías.

 **Polvo extrafino de gran pureza**

 **Compatible con todas las chorreadoras de profilaxis**

 **Disponible en los aromas:**  
• Fresa  
• Natural

**Presentaciones:**



1 Caja con 15 sobres

1 Caja con 24 sobres



Botella con 500 g

Botella con 200 g

# Flúor Gel Neutro y Flúor Maquira


Fluoreto de sodio




Flúor Gel está destinado a reducir la desmineralización del esmalte dental, el número y potencial de microorganismos orales y promover la remineralización de los filamentos del esmalte.

**Indicación:**

- Ayuda a prevenir la caries frenando la degradación del esmalte y acelerando el proceso natural de remineralización de los filamentos del esmalte.

 **Gel tixotrópico**  
Penetra en las áreas interproximales

 **Disponible en los aromas:**  
• Acidulado:  
Tutti-Frutti  
• Neutro:  
Menta

 **Excelente viscosidad,**  
puede utilizarse con o sin cubeta

**Presentaciones:**

- 1 Botella con 200 mL - Neutro o Acidulado

# Max Seal Blanco Opaco y Max Seal Matizado


Sellador fotopolimerizable de fosas y fisuras




Max Seal fue desarrollado para ayudar a prevenir las caries e higienizar los dientes, tiene una baja viscosidad para facilitar el flujo a través de la superficie. Posee una fuente de flúor, ayudando aún más a la prevención de caries.

**Indicación:**

- Sellador dental fotocurable utilizado en fosas y fisuras de dientes posteriores deciduos y permanentes con anatomía compleja para prevenir la caries

 **Barrera resistente,**  
que dificulta la adherencia de la placa y los restos de comida

 **Contiene 2 fuentes de fluoruro:** Fluoruro de sodio y Fluoruro de calcio

 **Listo para usar,**  
no requiere manipulación

 **Fotocurable**  
20 segundos

**Presentaciones:**

- 1 Jeringa de Max Seal Blanco Opaco o Max Seal Matizado con 2 g y 5 punteras
- 5 Jeringas de Max Seal Blanco Opaco o Max Seal Matizado con 2 g, 1 jeringa de Ácido Gel con 2,5 mL y 6 punteras

## Pasta Profiláctica



Pasta Profiláctica lo suficientemente abrasiva como para eliminar eficazmente todo tipo de residuos de la superficie dental sin causar una abrasión indebida del esmalte, la dentina o el cemento. Además de actuar como agente limpiador, confiere a los tejidos duros un aspecto estético y muy pulido.

**Indicación:**

- Indicado para la limpieza profiláctica para eliminar manchas exógenas, placa, albedo y restos bucales.

**Formulación sin aceite**, no daña el contra ángulo

**La composición contiene flúor**

**Excelente consistencia**, no penetra en la cavidad bucal

**Disponible en sabores:**  
• Tutti-Frutti  
• Menta

**Presentaciones:**

- Menta - Tubo con 90 g
- Tutti-Frutti - Tubo con 90 g

## Piedra Pómez



La Piedra Pómez, con la ayuda de la taza de goma, pule el esmalte dental, el oro cohesivo, la amalgama y la resina acrílica, dejando las superficies lisas y libres de suciedad.

**Indicación:**

- Polvo abrasivo extrafino de baja densidad utilizado para limpiar y pulir esmalte dental, oro cohesivo, amalgama y resina acrílica.

**Polvo grisáceo extrafino de baja densidad**

**Versátil**, puede utilizarse con agua

**Presentación:**

- 1 Botella con 100 g

## Visucarie



Visucarie es una solución para el diagnóstico del tejido cariado, ya que es capaz de visualizar las diferencias histológicas de la lesión.

**Indicación:**

- Visucarie está indicado para visualizar e identificar tejido cariado.

**Permite la eliminación selectiva del tejido cariado**

**Ayuda a los profesionales a no desgastarse sin necesidad**

**Presentación:**

- 1 Botella con 10 mL

## Visuplac



Visuplac Solución tiene fucsina básica en su composición, dándole un color rojizo que ayuda a visualizar la placa bacteriana, identificando su presencia incluso en dientes aparentemente limpios.

**Indicación:**

- Indicado para visualizar la placa bacteriana.

**Solución para uso tópico**

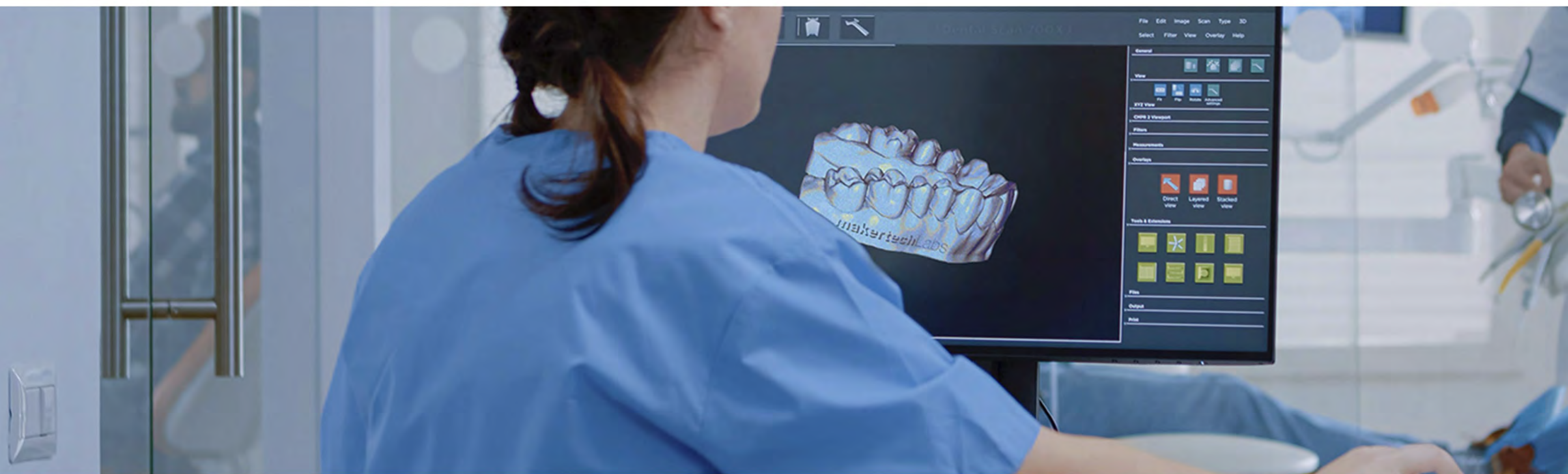
**Revela la placa, facilitando su eliminación**

**Fácil retirada**

**Presentación:**

- 1 Botella con 10 mL

maquira®



Categoría

RADIOLOGÍA

Posicionadores y almacenamiento de imágenes radiográficas.

# Posicionador Cone

Posicionador Cone es utilizado en periodoncia, facilita la toma de radiografías con o sin aislamiento absoluto. Ayuda a guiar la angulación de la máquina de rayos X dental en procedimientos periodontales, lo que resulta en imágenes radiográficas estandarizadas y claras.

## Piezas del kit:



Piezas Bite Wings

Piezas periapicales

Piezas periapicales laterales

**Disponible en versiones:**  
 • Autoclavable  
 • Química

**Las aletas de presión mantienen la película pegada en la posición deseada, lo que permite obtener imágenes estandarizadas**

## Presentaciones:

- Adulto
- Niños
- Universal



# Posicionador Cone Endo +

Posicionador Cone Endo+ es utilizado en periodoncia, endodoncia e implantología para la toma de imágenes en consultorios odontológicos con el mismo producto, permitiendo la radiografía en cualquier tipo de procedimiento cambiando apenas una parte del producto. Por tener conexión de clic, el posicionador puede ser montado de forma rápida y segura.

## Piezas del kit:



Piezas periapicales

Piezas periapicales

Piezas para endodoncia y implantes

*Ejemplo de cómo encajan la parte de endodoncia y de implantes*

**Disponible en versiones:**  
 • Autoclavable  
 • Química

**Sistema de conexión, que permite montar las piezas de forma rápida y segura**

**Las aletas de presión mantienen la película pegada en la posición deseada, lo que permite obtener imágenes estandarizadas**

## Presentaciones:

- Posicionador Cone Endo+ Químico
- Posicionador Cone Endo+ Autoclavable



## Cartón de Rayos X

Cartón de plástico transparente para almacenar radiografías periapicales.

**Indicación:**

- Indicado para la visualización y conservación de radiografías.



**Conserva las radiografías y las mantiene organizadas**



**Disponible en versiones:**  
• 6 y 14 perforaciones



**Presentación:**

- 6 Perforaciones
- 1 unidad



**Presentación:**

- 14 Perforaciones
- 1 unidad

maquira®  
Dental Group



El futuro pertenece a quienes creen en la belleza de una sonrisa auténtica.